

BATIMENT A

Appartement type T2  
A 12 - 1er étage

# CESSON

zac du centre ville

**3F Seine-et-Marne**  
Groupe ActionLogement



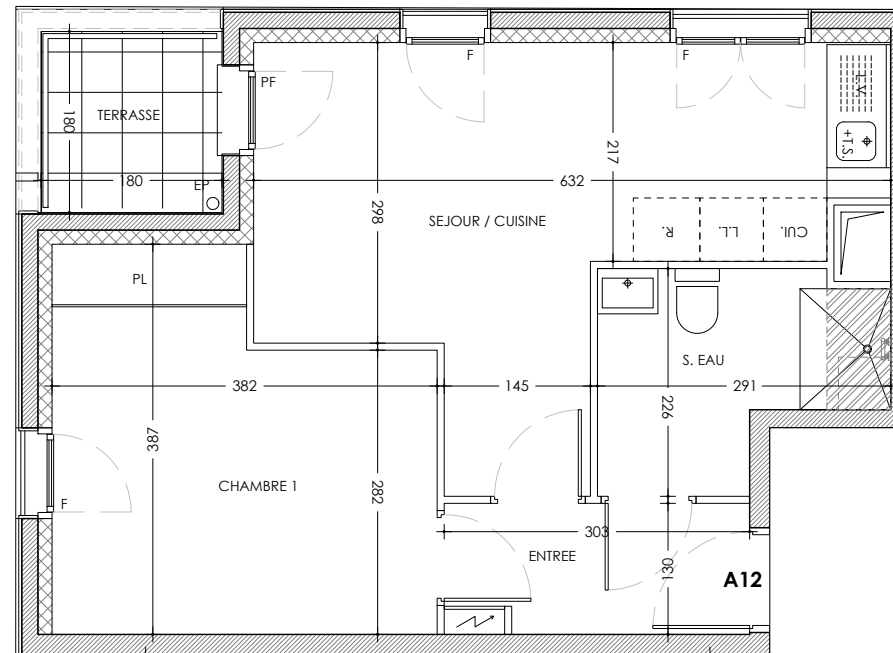
## TABLEAU DES SURFACES

Entrée	3,75m <sup>2</sup>
Séjour / Cuisine	18,22m <sup>2</sup>
Chambre 1	11,60m <sup>2</sup>
Pl Chambre 1	1,20m <sup>2</sup>
Salle d'eau	5,25m <sup>2</sup>

**SURFACE TOTAL HABITABLE 40,02m<sup>2</sup>**

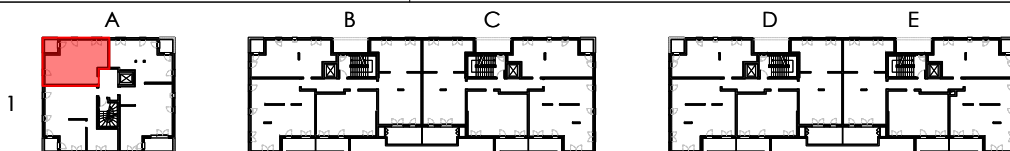
Terrasse 3,22m<sup>2</sup>

**SURFACE TOTALE 43,24m<sup>2</sup>**



## LOCALISATION

Hauteur sous plafond : 2m50 en étage / 2m70 minimum à rdc



## LEGENDES

	Meuble évier 120 cm + emplacement Lave Vaisselle		LL emplacement Lave Linge		R emplacement Réfrigérateur		emplacement Tableau Electrique
	E.M. emplacement Equipement Electroménager		CUI. emplacement Cuisinière		oscillobattante ouvrant française garde corps		ouvrant française garde corps
			ouvrant française garde corps		ouvrant française + chassi		oscillobattante

F : Fenêtre PF : Porte-Fenêtre Fixe : Chassis Fixe

Date : 23-06-2022

Indice : 00

Echelle : graphique



NOTA : Le présent document exprime la figure et les dispositions générales de l'appartement. Des modifications sont susceptibles d'être apportées à ce plan en fonction des nécessités techniques ou réglementaires de la réalisation. Les surfaces habitables pourront varier en fonction d'impératifs techniques et d'épaisseur d'isolants. L'ensemble des soffites, retombées de poutre et volets roulants peuvent ne pas être indiqués sur les plans. Les cotes figurant sur le plan indiquent les plus grandes dimensions en longueur et en largeur. L'accès aux terrasses nécessite un emmarchement. Le mobilier et l'électroménager ne sont pas fournis.