

BATIMENT C

Appartement type T2  
C02 - Rez de Chaussée

# CESSON

zac du centre ville

**3F Seine-et-Marne**  
Groupe ActionLogement



### TABLEAU DES SURFACES

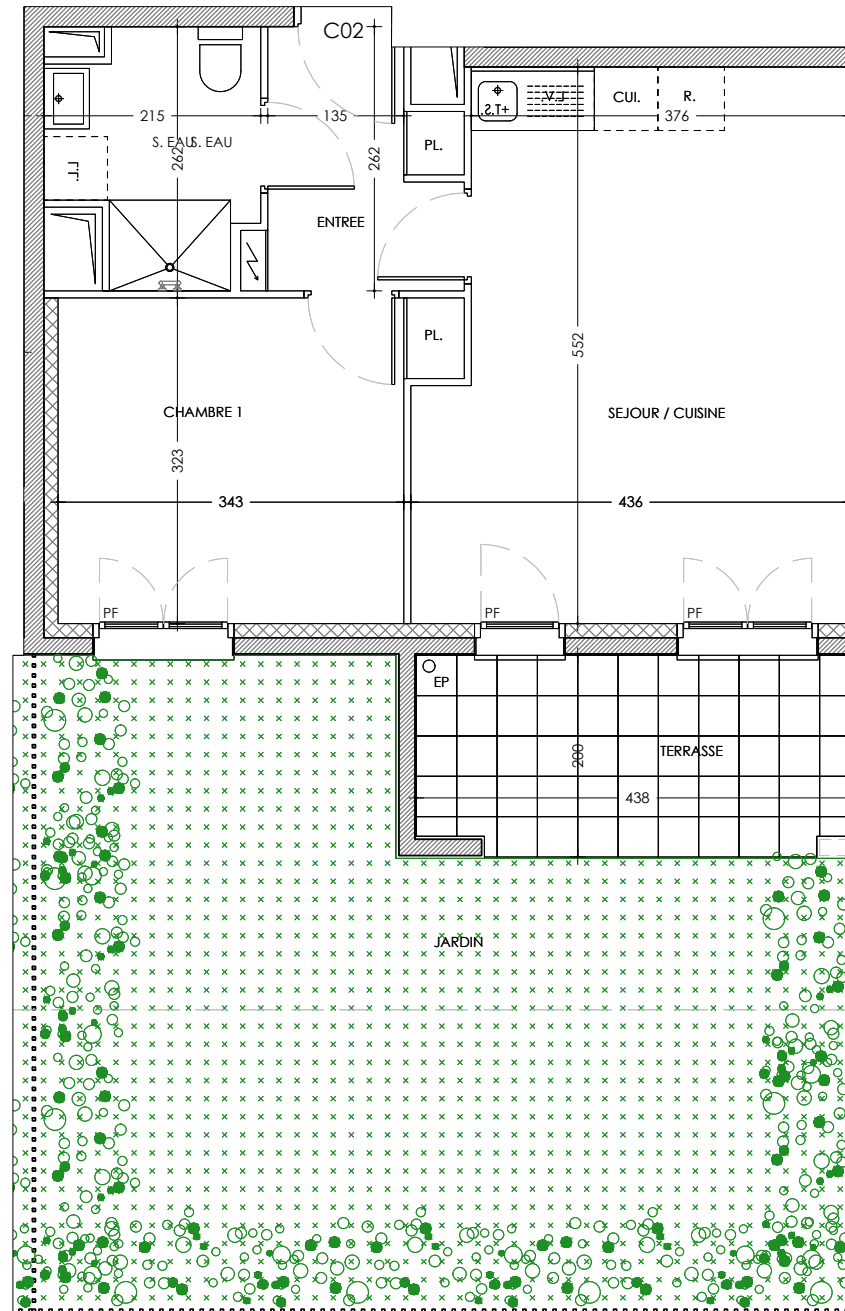
Entrée	4,19m <sup>2</sup>
PI Entrée	0,36m <sup>2</sup>
Séjour / Cuisine	22,17m <sup>2</sup>
Chambre 1	11,08m <sup>2</sup>
PI chambre 1	0,46m <sup>2</sup>
Salle d'eau	4,60m <sup>2</sup>

**SURFACE TOTAL HABITABLE 42,86m<sup>2</sup>**

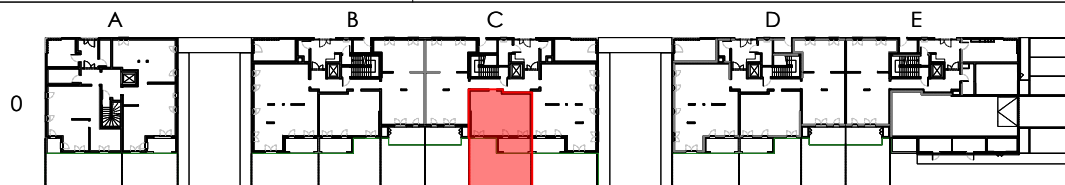
Terrasse	8,40m <sup>2</sup>
Jardin	43,91m <sup>2</sup>

**SURFACE EXTERIEURE TOTALE 52,31m<sup>2</sup>**

**SURFACE TOTALE 95,17m<sup>2</sup>**



### LOCALISATION



### LEGENDES

	Meuble évier 120 cm + emplacement Lave Vaisselle		LL emplacement Lave Linge		F : Fenêtre
	E.M. emplacement Equipement Electroménager		R. emplacement Réfrigérateur		PF : Porte-Fenêtre
	CUI. emplacement Cuisinière		emplacement Tableau Electrique		Fixe : Chassis Fixe

Hauteur sous plafond : 2m50 en étage / 2m70 minimum à rdc

Date : 23-06-2022

Indice : 00

Echelle : graphique



NOTA : Le présent document exprime la figure et les dispositions générales de l'appartement. Des modifications sont susceptibles d'être apportées à ce plan en fonction des nécessités techniques ou réglementaires de la réalisation. Les surfaces habitables pourront varier en fonction d'impératifs techniques et d'épaisseur d'isolants. L'ensemble des soffites, retombées de poutre et volets roulants peuvent ne pas être indiqués sur les plans. Les cotes figurant sur le plan indiquent les plus grandes dimensions en longueur et en largeur. L'accès aux terrasses nécessite un emmarchement. Le mobilier et l'électroménager ne sont pas fournis.