

BATIMENT C

Appartement type T2  
C32 - 3ème étage

# CESSON

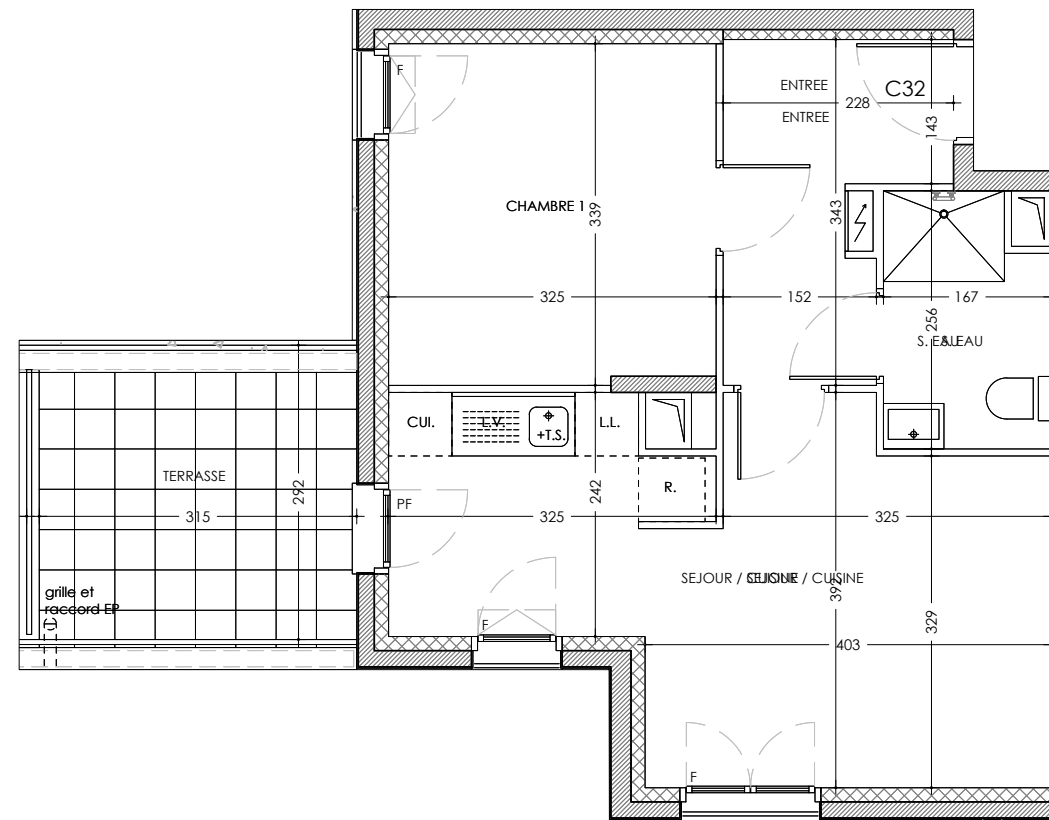
zac du centre ville

**3F Seine-et-Marne**  
Groupe ActionLogement



## TABLEAU DES SURFACES

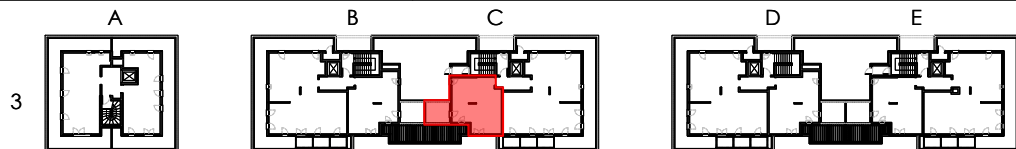
Entrée	6,08m <sup>2</sup>
Séjour / Cuisine	20,23m <sup>2</sup>
Chambre 1	10,92m <sup>2</sup>
Salle d'eau	3,97m <sup>2</sup>
<b>SURFACE TOTAL HABITABLE</b>	<b>41,20m<sup>2</sup></b>
Terrasse	8,59m <sup>2</sup>
<b>SURFACE TOTALE</b>	<b>49,79m<sup>2</sup></b>



3F Seine-et-Marne  
Groupe ActionLogement  
100 Rue de France - 77430 Paris Cedex 19  
Tel : 01 40 23 19 19

## LOCALISATION

Hauteur sous plafond : 2m50 en étage / 2m70 minimum à rdc



## LEGENDES

	Meuble évier 120 cm + emplacement Lave Vaisselle		emplacement Lave Linge		emplacement Réfrigérateur		emplacement Tableau Electrique						
	emplacement Equipement Electroménager		emplacement Cuisinière										

F : Fenêtre    PF : Porte-Fenêtre    Fixe : Chassis Fixe

Date : 23-06-2022  
Indice : 00  
Echelle : graphique



NOTA : Le présent document exprime la figure et les dispositions générales de l'appartement. Des modifications sont susceptibles d'être apportées à ce plan en fonction des nécessités techniques ou réglementaires de la réalisation. Les surfaces habitables pourront varier en fonction d'impératifs techniques et d'épaisseur d'isolants. L'ensemble des soffites, retombées de poutre et volets roulants peuvent ne pas être indiqués sur les plans. Les cotes figurant sur le plan indiquent les plus grandes dimensions en longueur et en largeur. L'accès aux terrasses nécessite un emmarchement. Le mobilier et l'électroménager ne sont pas fournis.