

BATIMENT D

Appartement type T2  
D02 - Rez de Chaussée

# CESSON

zac du centre ville

**3F Seine-et-Marne**   
Groupe ActionLogement



### TABLEAU DES SURFACES

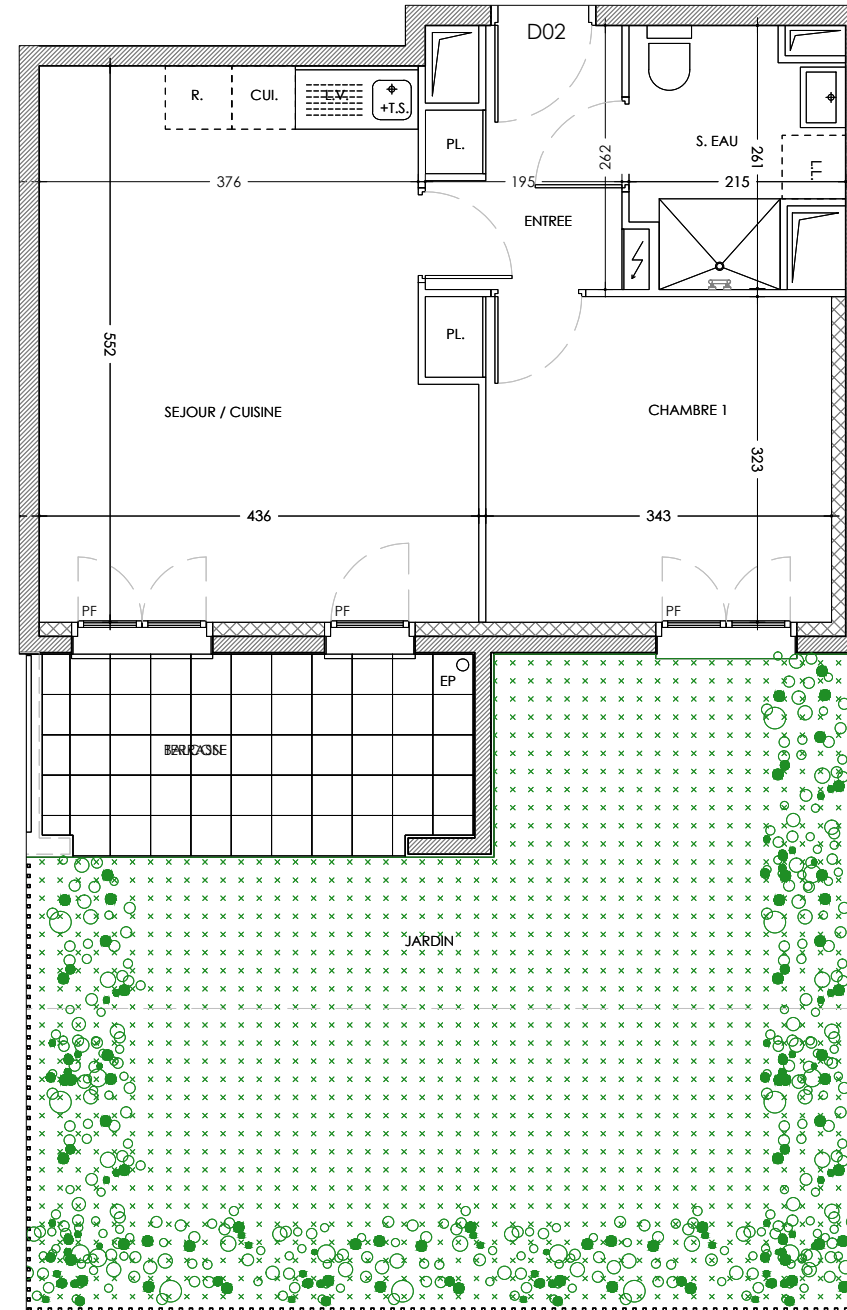
Entrée	4,19m <sup>2</sup>
PI Entrée	0,36m <sup>2</sup>
Séjour / Cuisine	22,17m <sup>2</sup>
Chambre 1	11,08m <sup>2</sup>
PI chambre 1	0,46m <sup>2</sup>
Salle d'eau	4,60m <sup>2</sup>

**SURFACE TOTAL HABITABLE 42,86m<sup>2</sup>**

Terrasse	8,40m <sup>2</sup>
Jardin	43,91m <sup>2</sup>

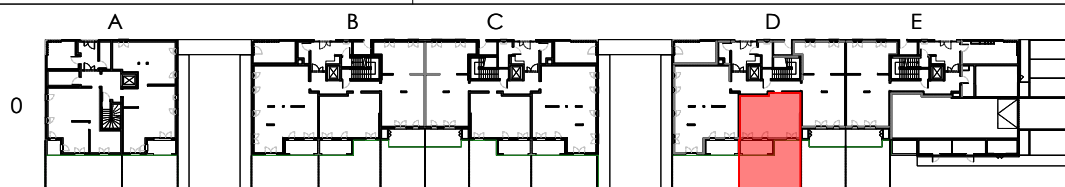
**SURFACE EXTERIEURE TOTALE 52,31m<sup>2</sup>**

**SURFACE TOTALE 95,17m<sup>2</sup>**

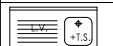

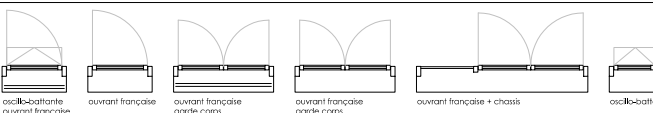

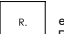
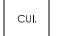



### LOCALISATION

Hauteur sous plafond : 2m50 en étage / 2m70 minimum à rdc



### LEGENDES

 Meuble évier 120 cm + emplacement Lave Vaisselle	 emplacement Lave Linge	
 emplacement Equipement Electroménager	 emplacement Réfrigérateur	F : Fenêtre PF : Porte-Fenêtre Fixe : Chassis Fixe
 emplacement Cuisinière	 emplacement Tableau Electrique	

Date : 23-06-2022

Indice : 00

Echelle : graphique



NOTA : Le présent document exprime la figure et les dispositions générales de l'appartement. Des modifications sont susceptibles d'être apportées à ce plan en fonction des nécessités techniques ou réglementaires de la réalisation. Les surfaces habitables pourront varier en fonction d'impératifs techniques et d'épaisseur d'isolants. L'ensemble des soffites, retombées de poutre et volets roulants peuvent ne pas être indiqués sur les plans. Les cotes figurant sur le plan indiquent les plus grandes dimensions en longueur et en largeur. L'accès aux terrasses nécessite un emmarchement. Le mobilier et l'électroménager ne sont pas fournis.