

BATIMENT D

Appartement type T2  
D24 - 2ème étage

# CESSON

zac du centre ville

**3F Seine-et-Marne**  
Groupe ActionLogement



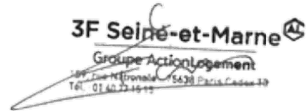
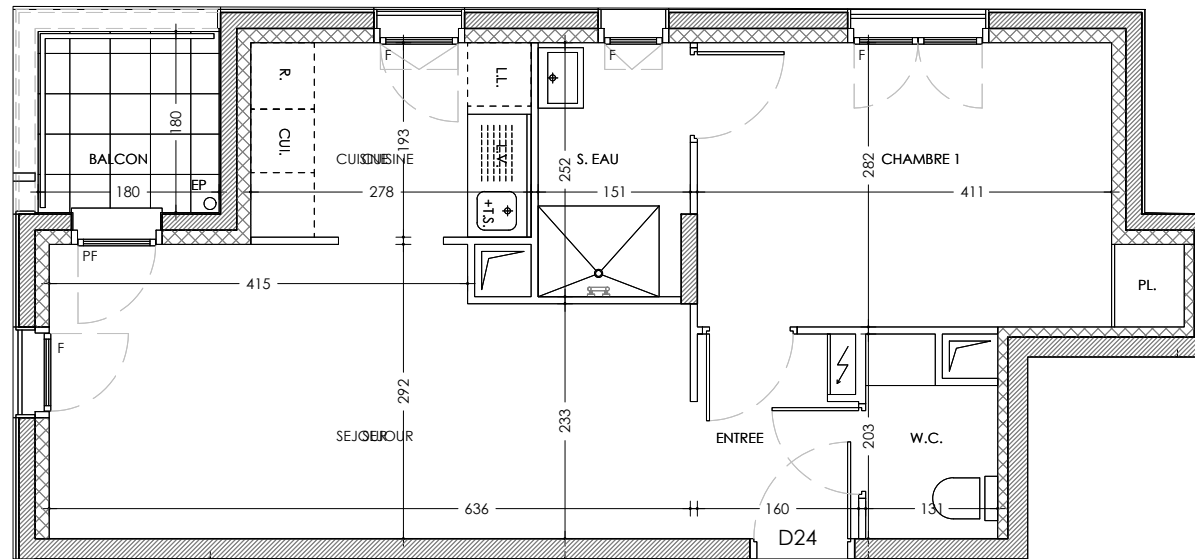
### TABLEAU DES SURFACES

Séjour	20,47m <sup>2</sup>
Cuisine	5,37m <sup>2</sup>
Chambre 1	11,59m <sup>2</sup>
Pl chambre	0,57m <sup>2</sup>
Salle d'eau	3,73m <sup>2</sup>
WC	2,34m <sup>2</sup>

**SURFACE TOTAL HABITABLE 44,07m<sup>2</sup>**

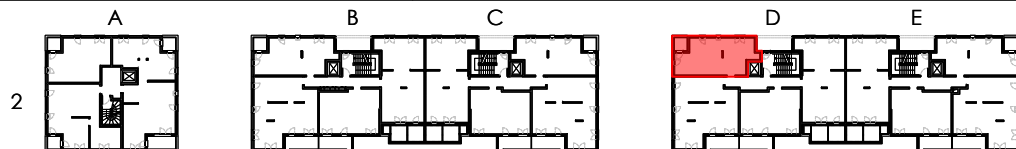
Balcon 3,22m<sup>2</sup>

**SURFACE TOTALE 47,29m<sup>2</sup>**



### LOCALISATION

Hauteur sous plafond : 2m50 en étage / 2m70 minimum à rdc



### LEGENDES

	Meuble évier 120 cm + emplacement Lave Vaisselle		LL emplacement Lave Linge		Oscillo-battante ouvrant française garde corps		Ouvrant française garde corps		Ouvrant française garde corps		Ouvrant française + chassi		Oscillo-battante
	E.M. emplacement Equipement Electroménager		R. emplacement Réfrigérateur		F : Fenêtre		PF : Porte-Fenêtre		Fixe : Chassis Fixe				
	CUI. emplacement Cuisinière		emplacement Tableau Electrique										

Date : 23-06-2022

Indice : 00

Echelle : graphique



NOTA : Le présent document exprime la figure et les dispositions générales de l'appartement. Des modifications sont susceptibles d'être apportées à ce plan en fonction des nécessités techniques ou réglementaires de la réalisation. Les surfaces habitables pourront varier en fonction d'impératifs techniques et d'épaisseur d'isolants. L'ensemble des soffites, retombées de poutre et volets roulants peuvent ne pas être indiqués sur les plans. Les cotes figurant sur le plan indiquent les plus grandes dimensions en longueur et en largeur. L'accès aux terrasses nécessite un emmarchement. Le mobilier et l'électroménager ne sont pas fournis.