

BATIMENT D

Appartement type T2
D31 - 3ème étage

CESSON

zac du centre ville

3F Seine-et-Marne
Groupe ActionLogement



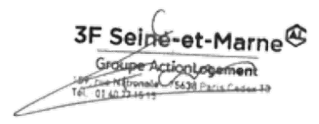
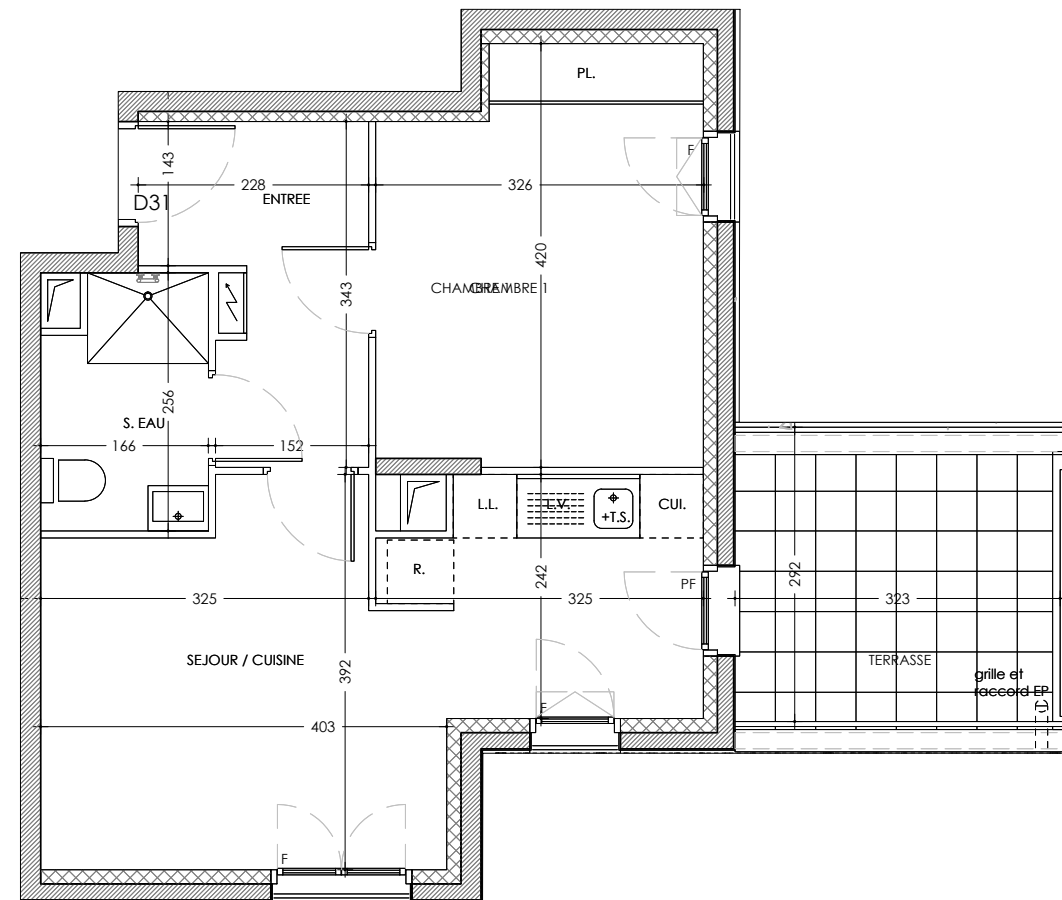
TABLEAU DES SURFACES

Entrée	6,08m ²
Séjour / Cuisine	20,23m ²
Chambre 1	11,42m ²
Pl chambre	1,21m ²
Salle d'eau	3,97m ²

SURFACE TOTAL HABITABLE 42,91m²

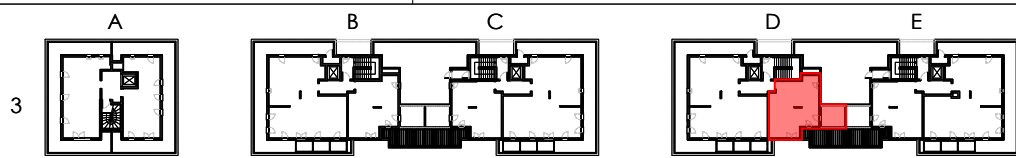
Terrasse 8,59m²

SURFACE TOTALE 51,50m²



LOCALISATION

Hauteur sous plafond : 2m50 en étage / 2m70 minimum à rdc



LEGENDES

Meuble évier 120 cm + emplacement Lave Vaisselle	emplacement Lave Linge	
emplacement Equipement Electroménager	emplacement Réfrigérateur	
emplacement Cuisinière	emplacement Tableau Electrique	

F : Fenêtre PF : Porte-Fenêtre Fixe : Chassis Fixe

Date : 23-06-2022

Indice : 00

Echelle : graphique



NOTA : Le présent document exprime la figure et les dispositions générales de l'appartement. Des modifications sont susceptibles d'être apportées à ce plan en fonction des nécessités techniques ou réglementaires de la réalisation. Les surfaces habitables pourront varier en fonction d'impératifs techniques et d'épaisseur d'isolants. L'ensemble des soffites, retombées de poutre et volets roulants peuvent ne pas être indiqués sur les plans. Les cotes figurant sur le plan indiquent les plus grandes dimensions en longueur et en largeur. L'accès aux terrasses nécessite un emmarchement. Le mobilier et l'électroménager ne sont pas fournis.