

BATIMENT A

Appartement type T3  
A 01 - Rez de Chaussée

# CESSON

zac du centre ville



**TABLEAU DES SURFACES**

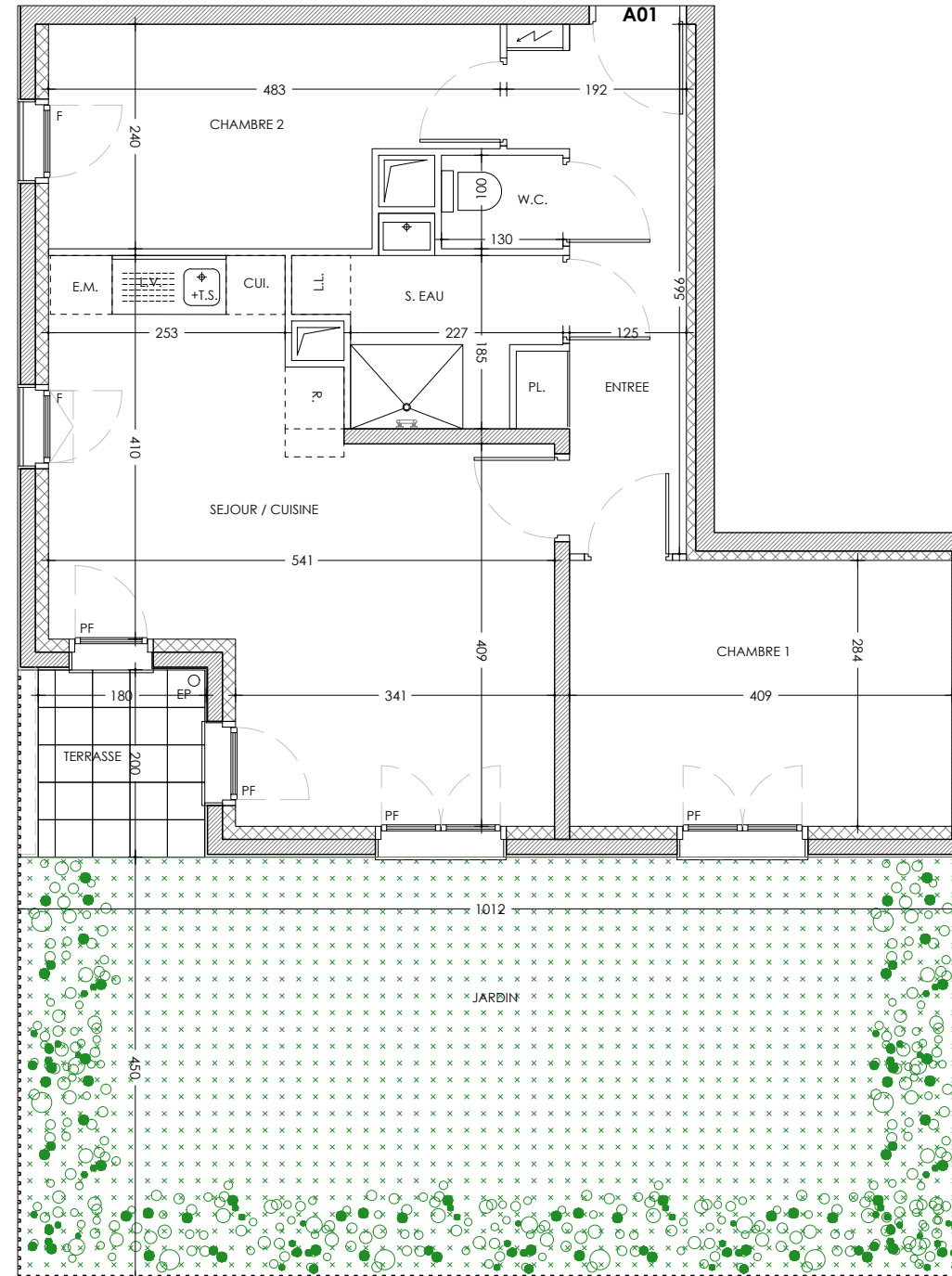
Entrée	7,78m <sup>2</sup>
PI Entrée	0,46m <sup>2</sup>
Séjour / Cuisine	23,72m <sup>2</sup>
Chambre 1	11,62m <sup>2</sup>
Chambre 2	10,13m <sup>2</sup>
Salle d'eau	4,36m <sup>2</sup>
WC	1,30m <sup>2</sup>

**SURFACE TOTAL HABITABLE 59,37m<sup>2</sup>**

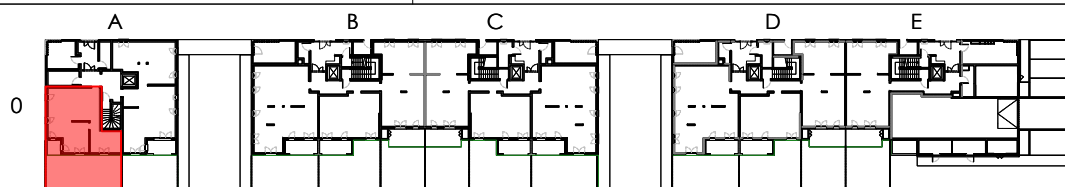
Terrasse	3,56m <sup>2</sup>
Jardin privatif	45,54m <sup>2</sup>

**SURFACE EXTERIEURE TOTALE 49,10m<sup>2</sup>**

**SURFACE TOTALE 108,47m<sup>2</sup>**



**LOCALISATION**



Hauteur sous plafond : 2m50 en étage / 2m70 minimum à rdc

**LEGENDES**

	Meuble évier 120 cm + emplacement Lave Vaisselle		LL emplacement Lave Linge		F : Fenêtre
	E.M. emplacement Equipement Electroménager		R. emplacement Réfrigérateur		PF : Porte-Fenêtre
	CUI. emplacement Cuisinière		emplacement Tableau Electrique		Fixe : Chassis Fixe

Date : 23-06-2022

Indice : 00

Echelle : graphique



NOTA : Le présent document exprime la figure et les dispositions générales de l'appartement. Des modifications sont susceptibles d'être apportées à ce plan en fonction des nécessités techniques ou réglementaires de la réalisation. Les surfaces habitables pourront varier en fonction d'impératifs techniques et d'épaisseur d'isolants. L'ensemble des soffites, retombées de poutre et volets roulants peuvent ne pas être indiqués sur les plans. Les cotes figurant sur le plan indiquent les plus grandes dimensions en longueur et en largeur. L'accès aux terrasses nécessite un emmarchement. Le mobilier et l'électroménager ne sont pas fournis.