

BATIMENT A

Appartement type T3
A 21 - 2ème étage

CESSON

zac du centre ville

3F Seine-et-Marne
Groupe ActionLogement



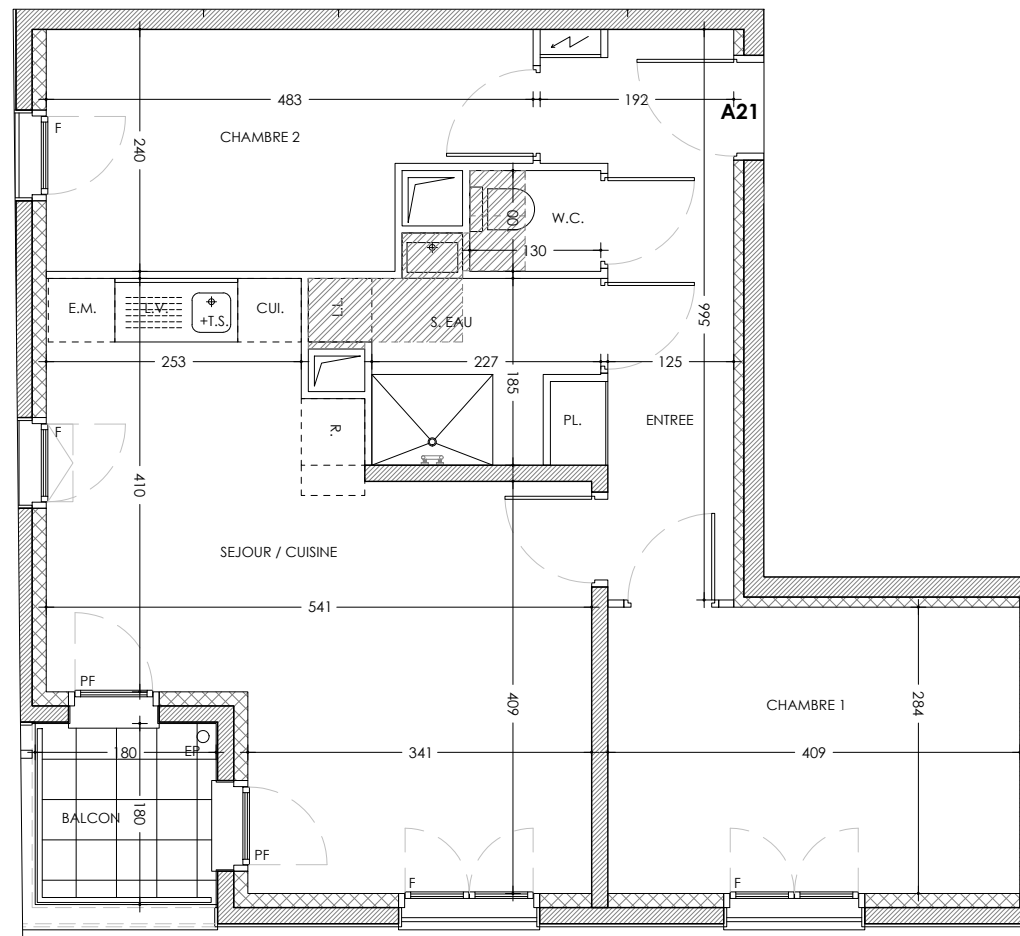
TABLEAU DES SURFACES

Entrée	7,78m ²
PI Entrée	0,46m ²
Séjour / Cuisine	23,72m ²
Chambre 1	11,62m ²
Chambre 2	10,13m ²
Salle d'eau	4,36m ²
WC	1,30m ²

SURFACE TOTAL HABITABLE 59,37m²

Balcon 3,22m²

SURFACE TOTALE 62,59m²



LOCALISATION

Hauteur sous plafond : 2m50 en étage / 2m70 minimum à rdc



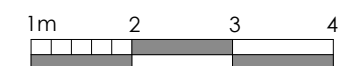
LEGENDES

Meuble évier 120 cm + emplacement Lave Vaisselle	emplacement Lave Linge	ouvrant française garde corps	ouvrant française garde corps	ouvrant française garde corps	ouvrant française + chassis	ouvrant française	ouvrant française garde corps	ouvrant française garde corps	ouvrant française garde corps	ouvrant française garde corps
emplacement Equipement Electroménager	emplacement Réfrigérateur	oscill-battante ouvrant française garde corps	oscill-battante	oscill-battante	oscill-battante	oscill-battante	oscill-battante	oscill-battante	oscill-battante	oscill-battante
emplacement Cuisinière	emplacement Tableau Electrique	F : Fenêtre	PF : Porte-Fenêtre	Fixe : Chassis Fixe						

Date : 23-06-2022

Indice : 00

Echelle : graphique



NOTA : Le présent document exprime la figure et les dispositions générales de l'appartement. Des modifications sont susceptibles d'être apportées à ce plan en fonction des nécessités techniques ou réglementaires de la réalisation. Les surfaces habitables pourront varier en fonction d'impératifs techniques et d'épaisseur d'isolants. L'ensemble des soffites, retombées de poutre et volets roulants peuvent ne pas être indiqués sur les plans. Les cotes figurant sur le plan indiquent les plus grandes dimensions en longueur et en largeur. L'accès aux terrasses nécessite un emmarchement. Le mobilier et l'électroménager ne sont pas fournis.