

BATIMENT B

Appartement type T3  
B13 - 1er étage

# CESSON

zac du centre ville

**3F Seine-et-Marne**  
Groupe ActionLogement



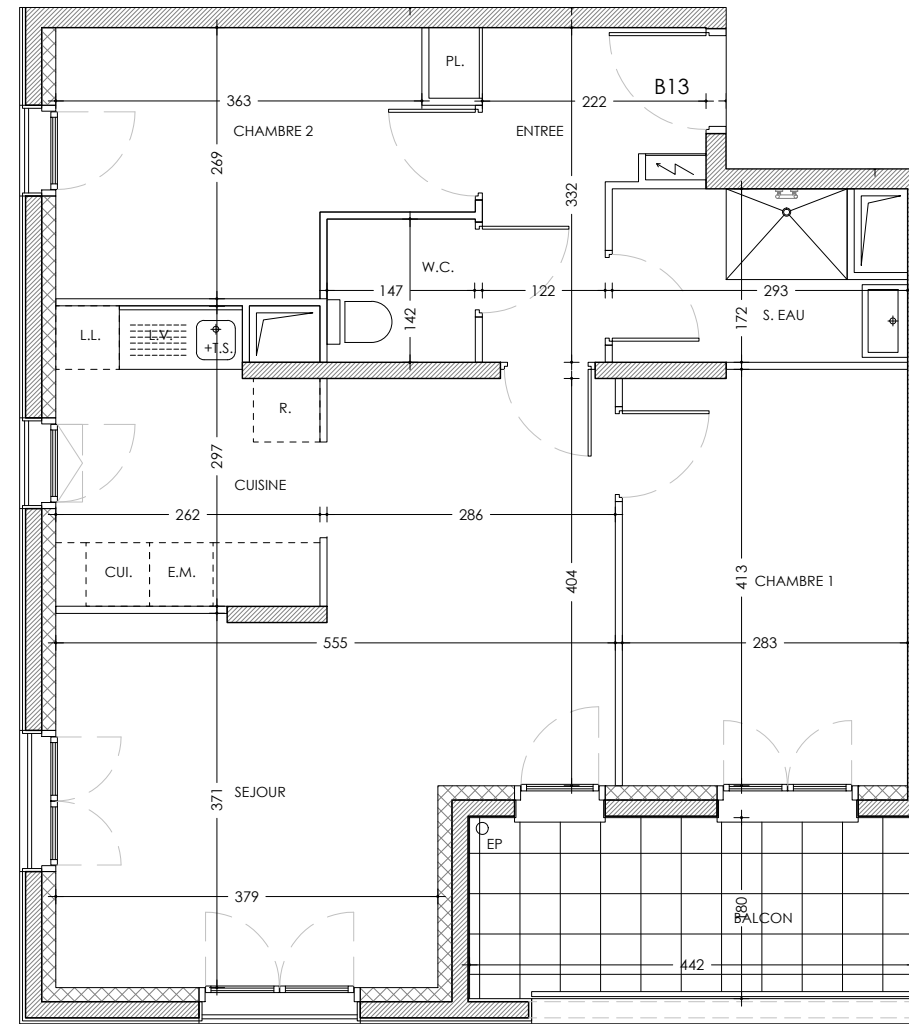
### TABLEAU DES SURFACES

Entrée	5,39m <sup>2</sup>
PI Entrée	0,35m <sup>2</sup>
Séjour	23,65m <sup>2</sup>
Cuisine	7,25m <sup>2</sup>
Chambre 1	11,60m <sup>2</sup>
Chambre 2	9,46m <sup>2</sup>
Salle d'eau	4,50m <sup>2</sup>
WC	2,09m <sup>2</sup>

**SURFACE TOTAL HABITABLE 64,29m<sup>2</sup>**

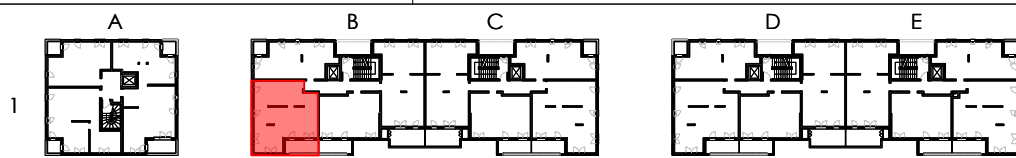
Balcon 7,93m<sup>2</sup>

**SURFACE TOTALE 72,22m<sup>2</sup>**



### LOCALISATION

Hauteur sous plafond : 2m50 en étage / 2m70 minimum à rdc



### LEGENDES

E.M.	emplacement Equipement Electroménager	LL.	emplacement Lave Linge	R.	emplacement Réfrigérateur	CUI.	emplacement Cuisinière		emplacement Equipement Electroménager		emplacement Lave Linge		emplacement Réfrigérateur		emplacement Cuisinière		emplacement Equipement Electroménager		emplacement Lave Linge		emplacement Réfrigérateur		emplacement Cuisinière
	F : Fenêtre		PF : Porte-Fenêtre		Fixe : Chassis Fixe		oscillobattante		ouvert frangaise		ouvert frangaise garde corps		ouvert frangaise + chassi		oscillobattante								

Date : 23-06-2022  
Indice : 00  
Echelle : graphique



NOTA : Le présent document exprime la figure et les dispositions générales de l'appartement. Des modifications sont susceptibles d'être apportées à ce plan en fonction des nécessités techniques ou réglementaires de la réalisation. Les surfaces habitables pourront varier en fonction d'impératifs techniques et d'épaisseur d'isolants. L'ensemble des soffites, retombées de poutre et volets roulants peuvent ne pas être indiqués sur les plans. Les cotes figurant sur le plan indiquent les plus grandes dimensions en longueur et en largeur. L'accès aux terrasses nécessite un emmarchement. Le mobilier et l'électroménager ne sont pas fournis.