

BATIMENT B

Appartement type T3
B21 - 2ème étage

CESSON

zac du centre ville

3F Seine-et-Marne
Groupe ActionLogement



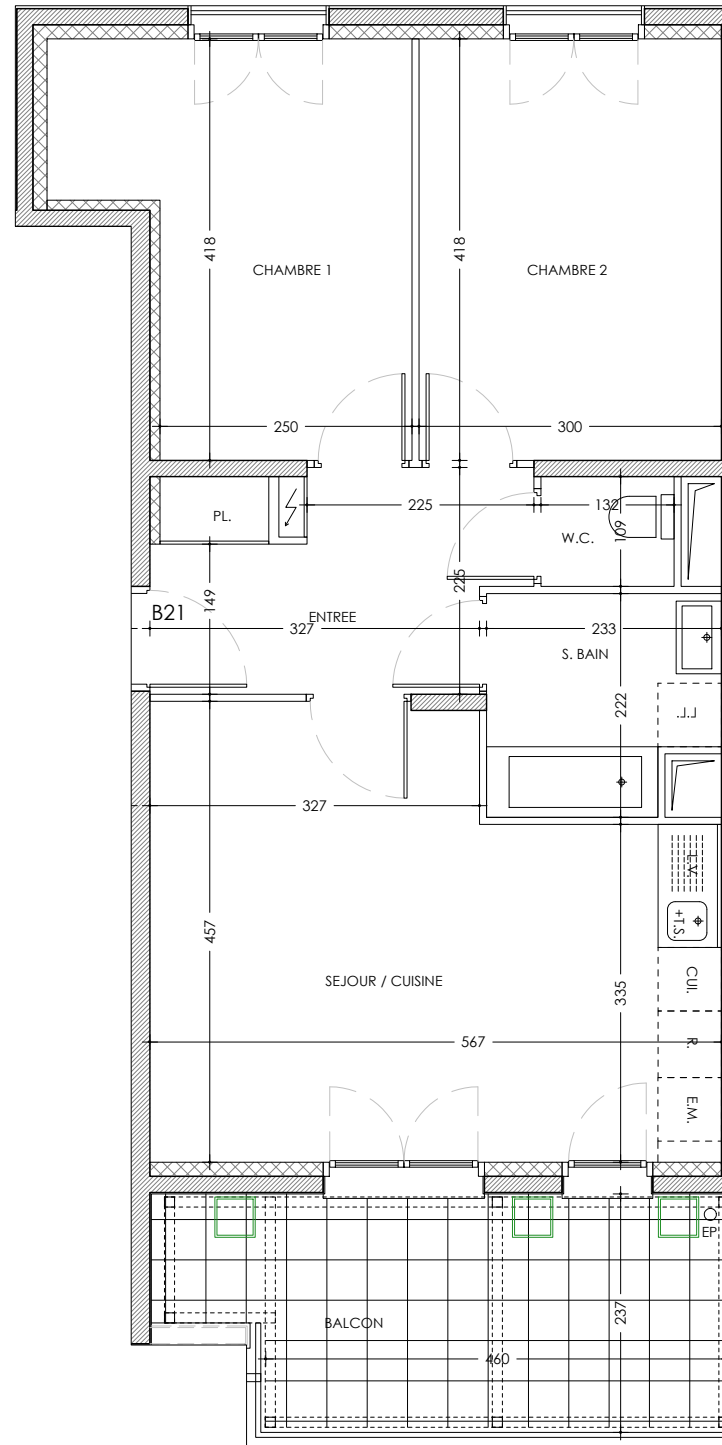
TABLEAU DES SURFACES

Entrée	6,81m ²
PI Entrée	0,69m ²
Séjour / Cuisine	22,92m ²
Chambre 1	12,24m ²
Chambre 2	12,54m ²
Salle de bain	4,73m ²
WC	1,44m ²

SURFACE TOTAL HABITABLE 61,37m²

Balcon 12,10m²

SURFACE TOTALE 73,47m²



LOCALISATION

Hauteur sous plafond : 2m50 en étage / 2m70 minimum à rdc



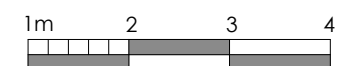
LEGENDES

	Meuble évier 120 cm + emplacement Lave Vaiselle		LL. emplacement Lave Linge		F : Fenêtre
	E.M. emplacement Equipement Electroménager		R. emplacement Réfrigérateur		PF : Porte-Fenêtre
	CUI. emplacement Cuisinière				Fixe : Chassis Fixe

Date : 23-06-2022

Indice : 00

Echelle : graphique



NOTA : Le présent document exprime la figure et les dispositions générales de l'appartement. Des modifications sont susceptibles d'être apportées à ce plan en fonction des nécessités techniques ou réglementaires de la réalisation. Les surfaces habitables pourront varier en fonction d'impératifs techniques et d'épaisseur d'isolants. L'ensemble des soffites, retombées de poutre et volets roulants peuvent ne pas être indiqués sur les plans. Les cotes figurant sur le plan indiquent les plus grandes dimensions en longueur et en largeur. L'accès aux terrasses nécessite un emmarchement. Le mobilier et l'électroménager ne sont pas fournis.