

BATIMENT B

Appartement type T3
B23 - 2ème étage

CESSON

zac du centre ville

3F Seine-et-Marne 
Groupe ActionLogement



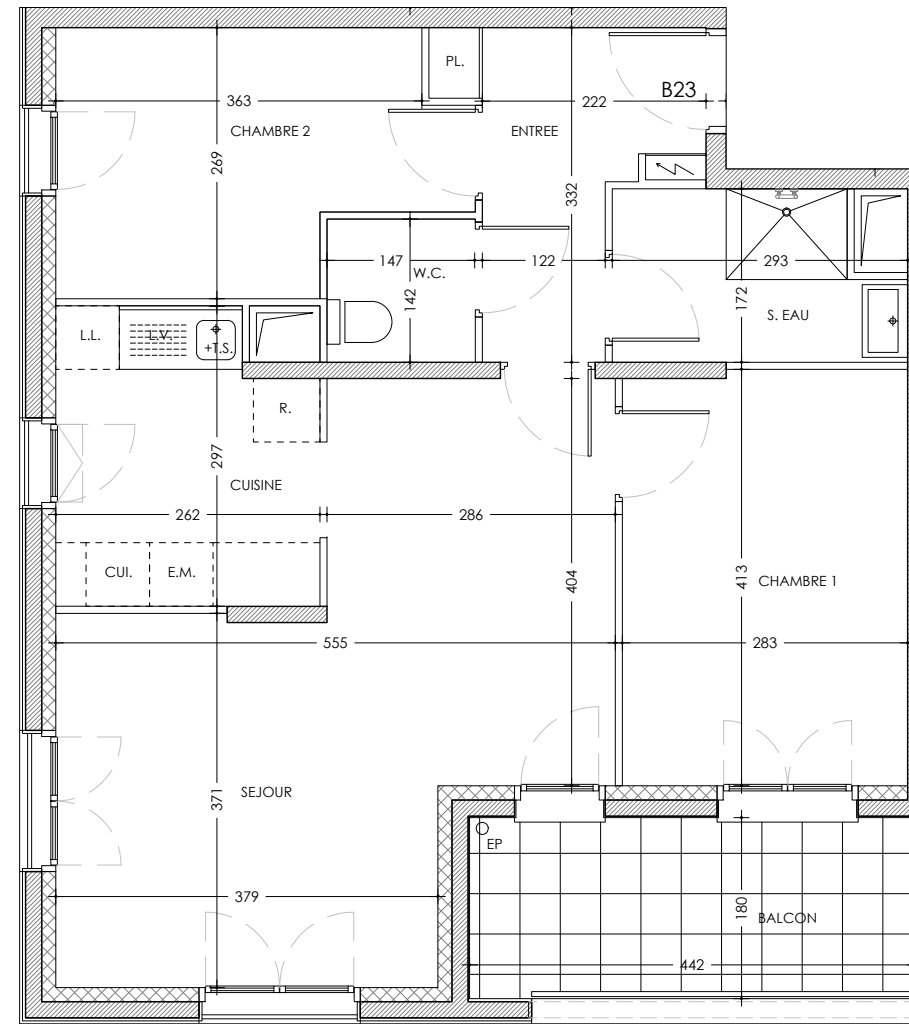
TABLEAU DES SURFACES

Entrée	5,39m ²
PI Entrée	0,35m ²
Séjour	23,65m ²
Cuisine	7,25m ²
Chambre 1	11,60m ²
Chambre 2	9,46m ²
Salle d'eau	4,50m ²
WC	2,09m ²

SURFACE TOTAL HABITABLE 64,29m²

Balcon 7,93m²

SURFACE TOTALE 72,22m²



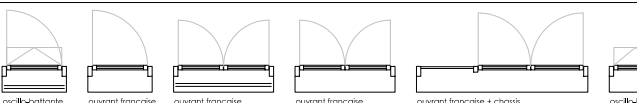
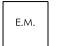
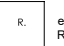
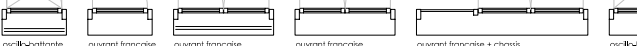
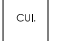




LOCALISATION

Hauteur sous plafond : 2m50 en étage / 2m70 minimum à rdc



LEGENDES

 Meuble évier 120 cm + emplacement Lave Vaisselle	 emplacement Lave Linge	
 emplacement Equipement Electroménager	 emplacement Réfrigérateur	
 emplacement Cuisinière	 emplacement Tableau Electrique	

F : Fenêtre PF : Porte-Fenêtre Fixe : Chassis Fixe

Date : 23-06-2022

Indice : 00

Echelle : graphique



NOTA : Le présent document exprime la figure et les dispositions générales de l'appartement. Des modifications sont susceptibles d'être apportées à ce plan en fonction des nécessités techniques ou réglementaires de la réalisation. Les surfaces habitables pourront varier en fonction d'impératifs techniques et d'épaisseur d'isolants. L'ensemble des soffites, retombées de poutre et volets roulants peuvent ne pas être indiqués sur les plans. Les cotes figurant sur le plan indiquent les plus grandes dimensions en longueur et en largeur. L'accès aux terrasses nécessite un emmarchement. Le mobilier et l'électroménager ne sont pas fournis.