

# CESSON

zac du centre ville

BATIMENT C

Appartement type T3  
C11 - 1er étage



### TABLEAU DES SURFACES

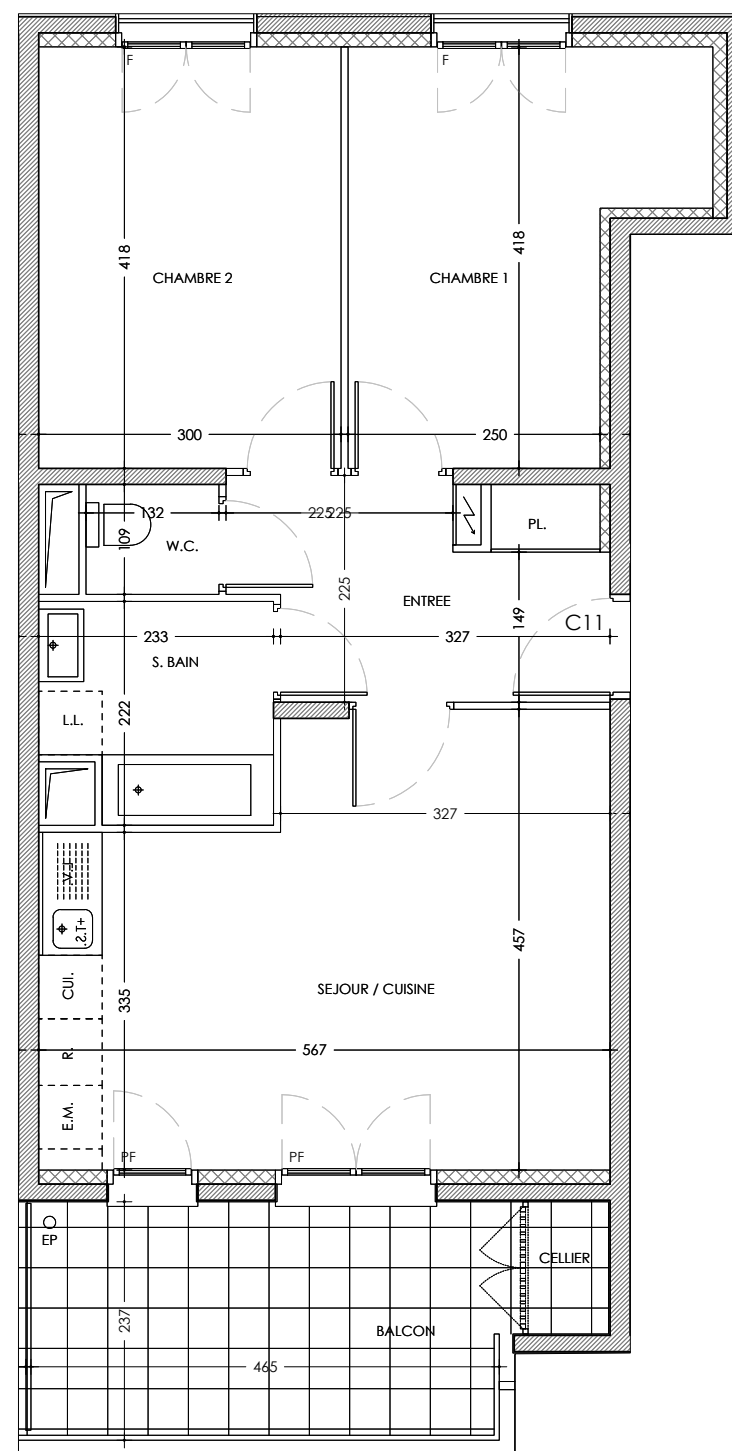
Entrée	6,81m <sup>2</sup>
PI Entrée	0,69m <sup>2</sup>
Séjour / Cuisine	22,92m <sup>2</sup>
Chambre 1	12,24m <sup>2</sup>
Chambre 2	12,54m <sup>2</sup>
Salle de bain	4,73m <sup>2</sup>
WC	1,44m <sup>2</sup>

**SURFACE TOTAL HABITABLE 61,37m<sup>2</sup>**

Balcon 10,98m<sup>2</sup>  
Cellier 1,05m<sup>2</sup>

**SURFACE EXTERIEURE TOTALE 12,03m<sup>2</sup>**

**SURFACE TOTALE 73,40m<sup>2</sup>**



### LOCALISATION

Hauteur sous plafond : 2m50 en étage / 2m70 minimum à rdc



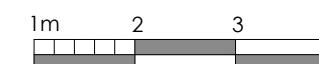
### LEGENDES

Meuble évier 120 cm + emplacement Lave Vaisselle	emplacement Lave Linge	oscillant-battante ouvrant française garde corps	ouvrant française	ouvrant française garde corps	ouvrant française garde corps	ouvrant française + chassi	oscillant-battante
E.M. emplacement Equipement Electroménager	R. emplacement Réfrigérateur	F : Fenêtre PF : Porte-Fenêtre Fixe : Chassis Fixe					
CUI. emplacement Cuisinière	emplacement Tableau Electrique						

Date : 23-06-2022

Indice : 00

Echelle : graphique



NOTA : Le présent document exprime la figure et les dispositions générales de l'appartement. Des modifications sont susceptibles d'être apportées à ce plan en fonction des nécessités techniques ou réglementaires de la réalisation. Les surfaces habitables pourront varier en fonction d'impératifs techniques et d'épaisseur d'isolants. L'ensemble des soffites, retombées de poutre et volets roulants peuvent ne pas être indiqués sur les plans. Les cotes figurant sur le plan indiquent les plus grandes dimensions en longueur et en largeur. L'accès aux terrasses nécessite un emmarchement. Le mobilier et l'électroménager ne sont pas fournis.