

BATIMENT C
Appartement type T3
C21 - 2ème étage

CESSON

zac du centre ville



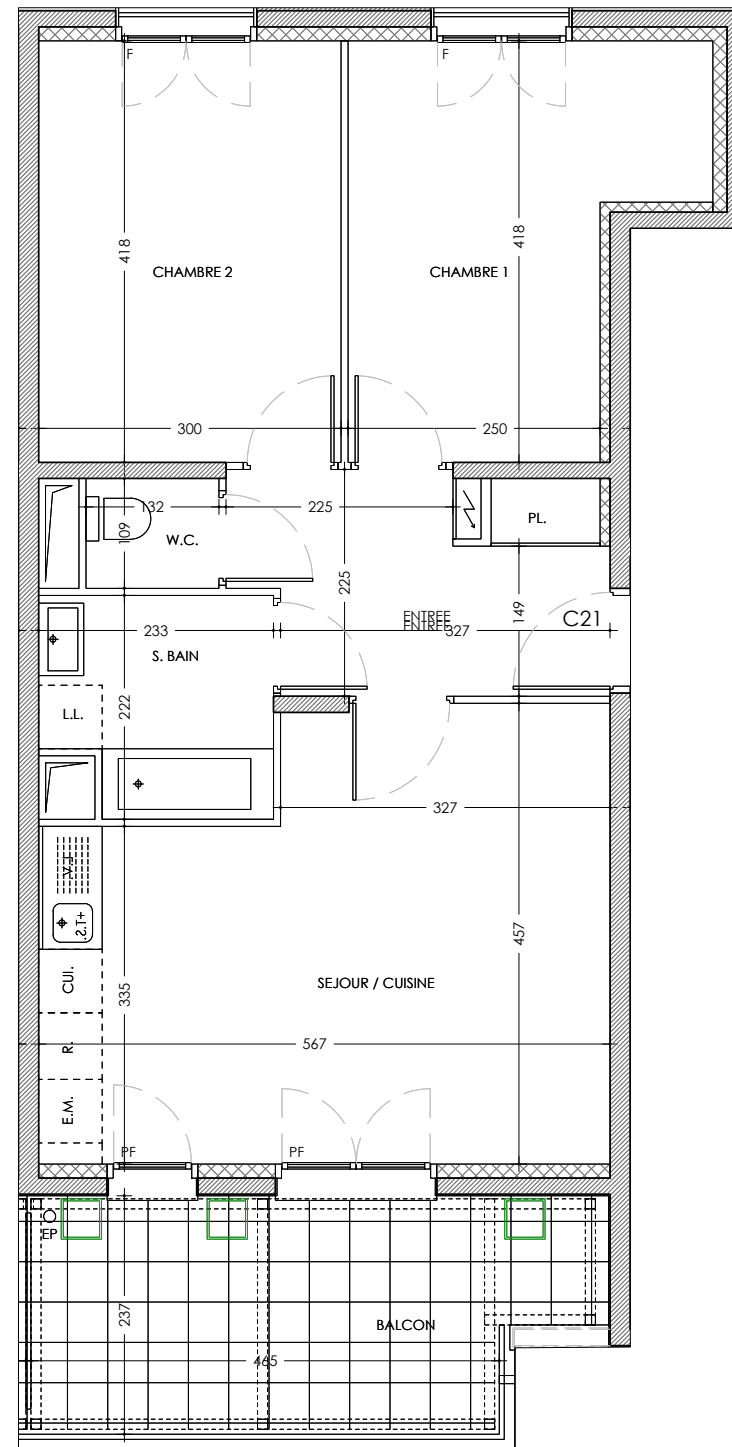
TABLEAU DES SURFACES

Entrée	6,81m ²
PI Entrée	0,69m ²
Séjour / Cuisine	22,92m ²
Chambre 1	12,24m ²
Chambre 2	12,54m ²
Salle de bain	4,73m ²
WC	1,44m ²

SURFACE TOTAL HABITABLE 61,37m²

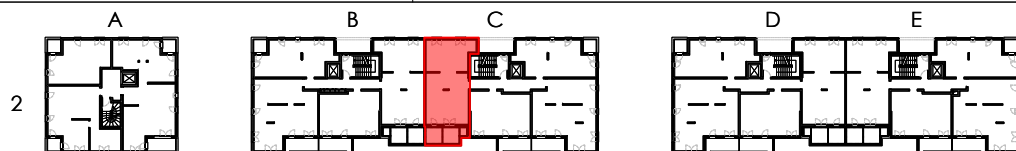
Balcon 12,10m²

SURFACE TOTALE 73,47m²



LOCALISATION

Hauteur sous plafond : 2m50 en étage / 2m70 minimum à rdc



LEGENDES

Meuble évier 120 cm + emplacement Lave Vaisselle	emplacement Lave Linge						
emplacement Equipement Electroménager	emplacement Réfrigérateur						
emplacement Cuisinière	emplacement Tableau Electrique						

Date : 23-06-2022

Indice : 00

Echelle : graphique



NOTA : Le présent document exprime la figure et les dispositions générales de l'appartement. Des modifications sont susceptibles d'être apportées à ce plan en fonction des nécessités techniques ou réglementaires de la réalisation. Les surfaces habitables pourront varier en fonction d'impératifs techniques et d'épaisseur d'isolants. L'ensemble des soffites, retombées de poutre et volets roulants peuvent ne pas être indiqués sur les plans. Les cotes figurant sur le plan indiquent les plus grandes dimensions en longueur et en largeur. L'accès aux terrasses nécessite un emmarchement. Le mobilier et l'électroménager ne sont pas fournis.