

BATIMENT D
Appartement type T3
D11 - 1er étage

CESSON

zac du centre ville



TABLEAU DES SURFACES

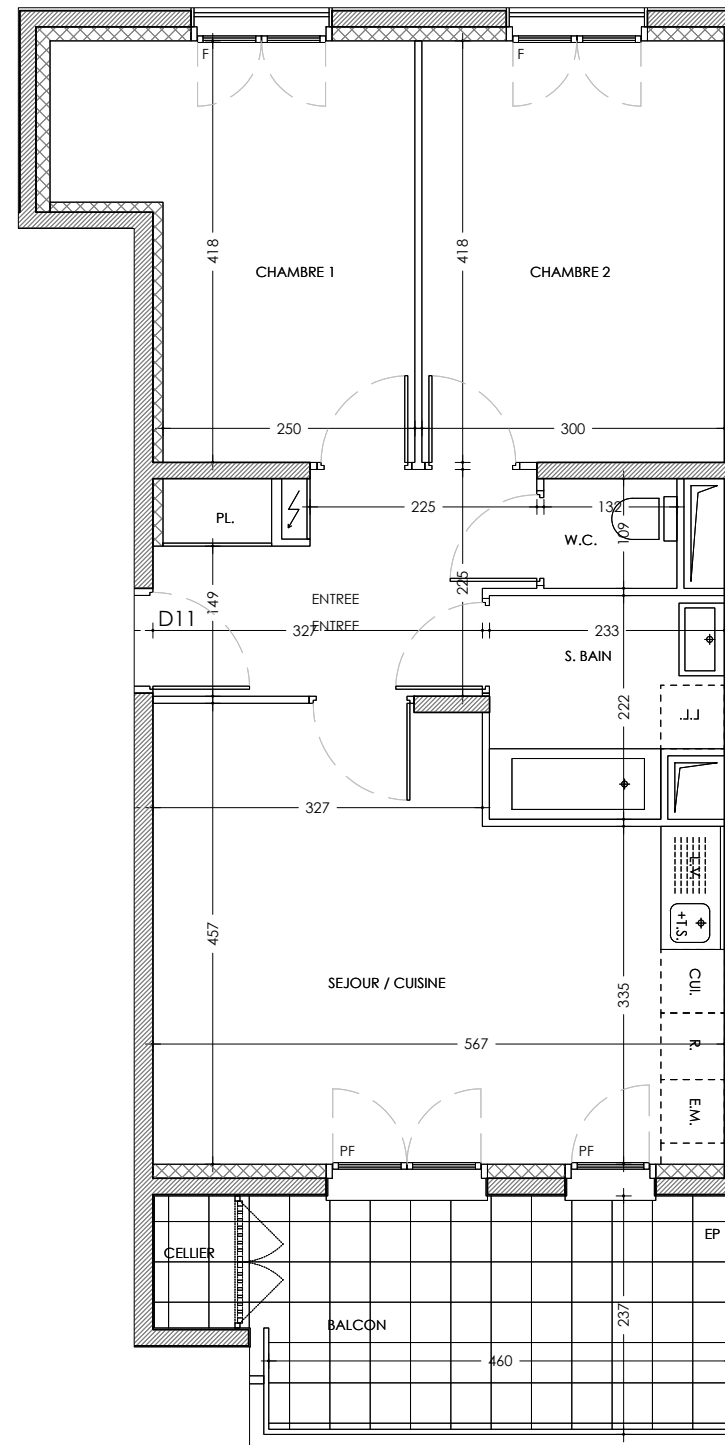
Entrée	6,81m ²
PI Entrée	0,69m ²
Séjour / Cuisine	22,92m ²
Chambre 1	12,24m ²
Chambre 2	12,54m ²
Salle de bain	4,73m ²
WC	1,44m ²

SURFACE TOTAL HABITABLE 61,37m²

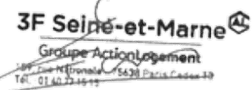
Balcon	10,98m ²
Cellier	1,05m ²

SURFACE EXTERIEURE TOTALE 12,03m²

SURFACE TOTALE 73,40m²



Hauteur sous plafond : 2m50 en étage / 2m70 minimum à rdc



LOCALISATION



LEGENDES

	Meuble évier 120 cm + emplacement Lave Vaisselle		LL. emplacement Lave Linge		F : Fenêtre
	E.M. emplacement Equipement Electroménager		R. emplacement Réfrigérateur		PF : Porte-Fenêtre
	CUI. emplacement Cuisinière		emplacement Tableau Electrique		Fixe : Chassis Fixe
			oscillo-battante ouvrant française garde corps		ouvrant française
			oscillo-battante ouvrant française garde corps		ouvrant française garde corps
			oscillo-battante		ouvrant française + chassis

Date : 23-06-2022

Indice : 00

Echelle : graphique



NOTA : Le présent document exprime la figure et les dispositions générales de l'appartement. Des modifications sont susceptibles d'être apportées à ce plan en fonction des nécessités techniques ou réglementaires de la réalisation. Les surfaces habitables pourront varier en fonction d'impératifs techniques et d'épaisseur d'isolants. L'ensemble des soffites, retombées de poutre et volets roulants peuvent ne pas être indiqués sur les plans. Les cotes figurant sur le plan indiquent les plus grandes dimensions en longueur et en largeur. L'accès aux terrasses nécessite un emmarchement. Le mobilier et l'électroménager ne sont pas fournis.