

BATIMENT A

Appartement type T4
A 02 - Rez de Chaussée

CESSON

zac du centre ville



TABEAU DES SURFACES

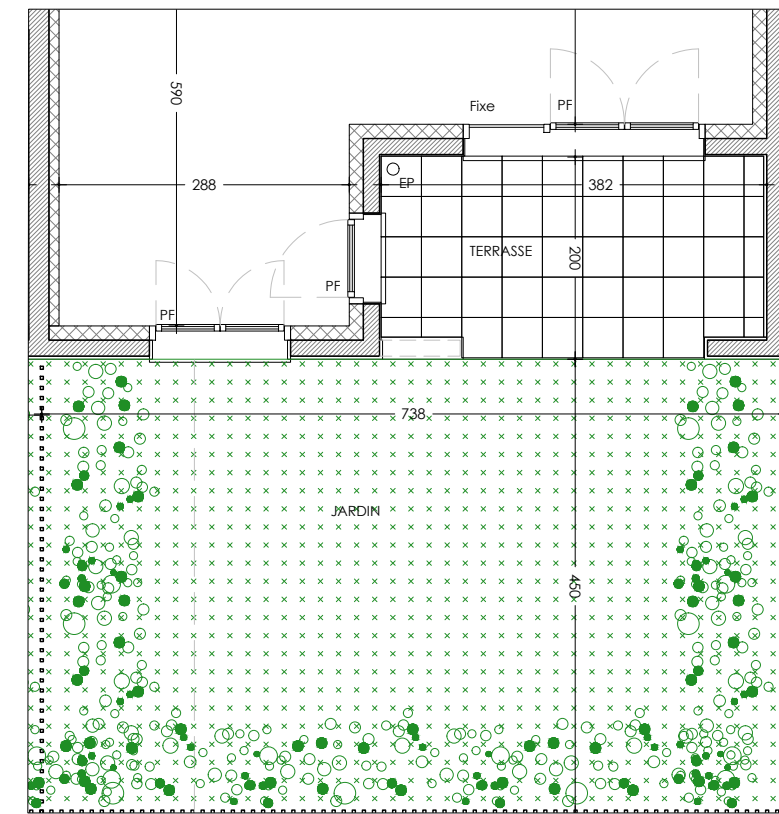
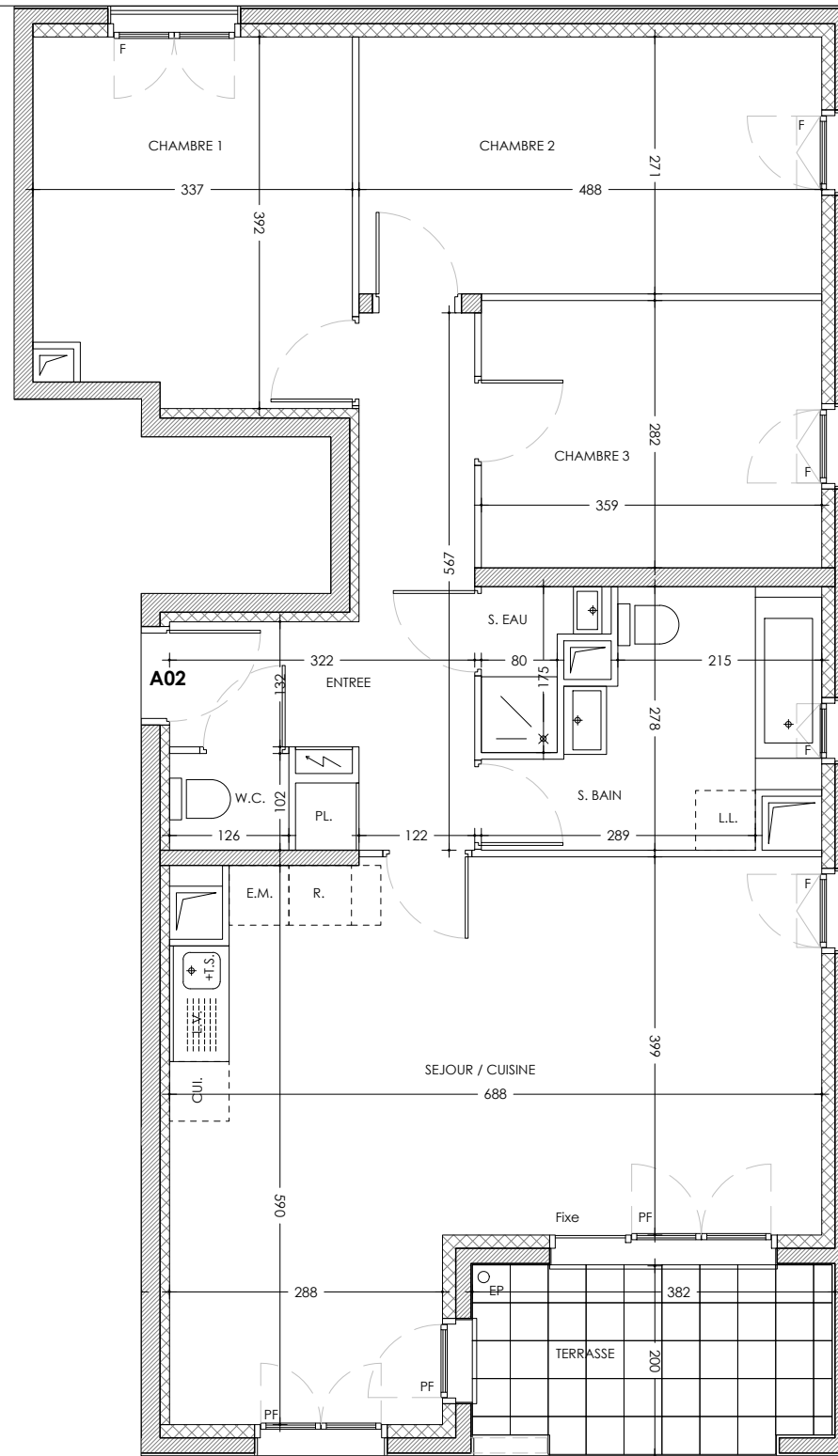
Entrée	9,56m ²
PI Entrée	0,45m ²
Séjour / Cuisine	32,50m ²
Chambre 1	12,63m ²
Chambre 2	13,23m ²
Chambre 3	10,12m ²
Salle de bain	7,35m ²
Salle d'eau	1,69m ²
WC	1,29m ²

SURFACE TOTAL HABITABLE 88,82m²

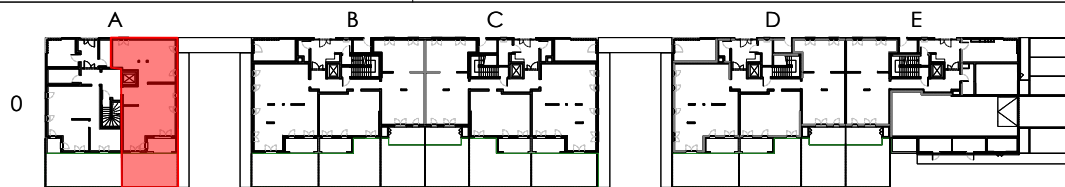
Terrasse 7,34m²
Jardin privatif 33,21m²

SURFACE EXTERIEURE TOTALE 40,55m²


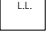
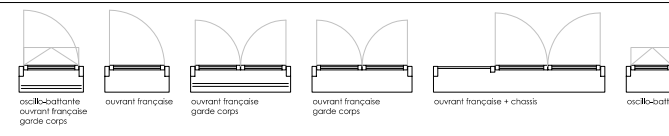

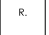

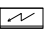
SURFACE TOTALE 129.37m²



LOCALISATION



LEGENDES

 E.M.	emplacement Equipement Electroménager	 LL	emplacement Lave Linge	
 CUI.	emplacement Cuisinière	 EP	emplacement Réfrigérateur	
 +T.S.	Meuble évier 120 cm + emplacement Lave Vaisselle	 PF	emplacement Tableau Electrique	

F : Fenêtre PF : Porte-Fenêtre Fixe : Chassis Fixe

Hauteur sous plafond : 2m50 en étage / 2m70 minimum à rdc

Date : 23-06-2022

Indice : 00

Echelle : graphique



NOTA : Le présent document exprime la figure et les dispositions générales de l'appartement. Des modifications sont susceptibles d'être apportées à ce plan en fonction des nécessités techniques ou réglementaires de la réalisation. Les surfaces habitables pourront varier en fonction d'impératifs techniques et d'épaisseur d'isolants. L'ensemble des soffites, retombées de poutre et volets roulants peuvent ne pas être indiqués sur les plans. Les cotes figurant sur le plan indiquent les plus grandes dimensions en longueur et en largeur. L'accès aux terrasses nécessite un emmarchement. Le mobilier et l'électroménager ne sont pas fournis.