

BATIMENT A
Appartement type T4
A 13 - 1er étage

CESSON

zac du centre ville



TABLEAU DES SURFACES

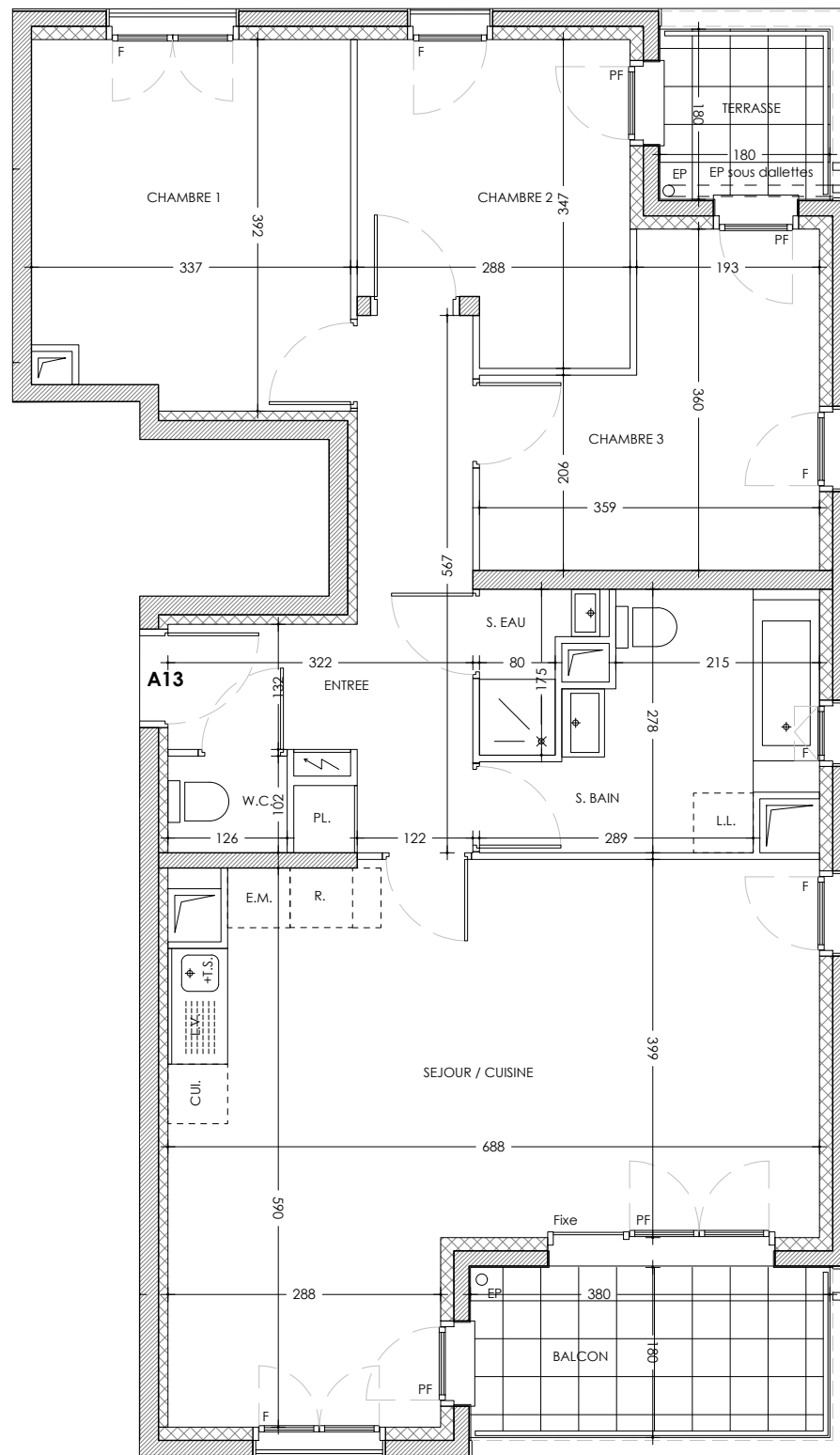
Entrée	9,56m ²
PI Entrée	0,45m ²
Séjour / Cuisine	32,49m ²
Chambre 1	12,62m ²
Chambre 2	9,01m ²
Chambre 3	10,37m ²
Salle de bain	7,35m ²
Salle d'eau	1,69m ²
WC	1,29m ²

SURFACE TOTAL HABITABLE 84,83m²

Terrasse	3,22m ²
Balcon	6,81m ²

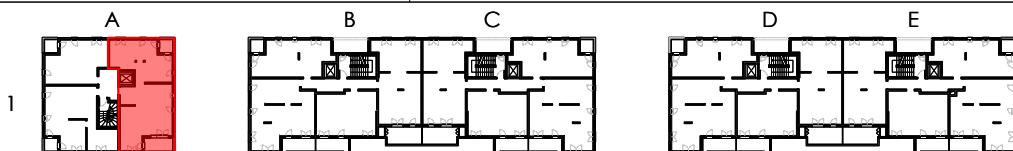
SURFACE EXTERIEURE TOTALE 10,03m²

SURFACE TOTALE 94,86m²

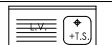
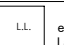
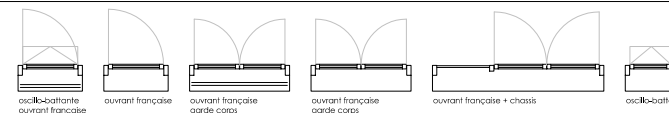

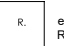




Hauteur sous plafond : 2m50 en étage / 2m70 minimum à rdc

LOCALISATION



LEGENDES

	Meuble évier 120 cm + emplacement Lave Vaisselle		emplacement Lave Linge	
	emplacement Equipement Electroménager		emplacement Réfrigérateur	
	emplacement Cuisinière		emplacement Tableau Electrique	

F : Fenêtre PF : Porte-Fenêtre Fixe : Chassis Fixe

Date : 23-06-2022

Indice : 00

Echelle : graphique



NOTA : Le présent document exprime la figure et les dispositions générales de l'appartement. Des modifications sont susceptibles d'être apportées à ce plan en fonction des nécessités techniques ou réglementaires de la réalisation. Les surfaces habitables pourront varier en fonction d'impératifs techniques et d'épaisseur d'isolants. L'ensemble des soffites, retombées de poutre et volets roulants peuvent ne pas être indiqués sur les plans. Les cotes figurant sur le plan indiquent les plus grandes dimensions en longueur et en largeur. L'accès aux terrasses nécessite un emmarchement. Le mobilier et l'électroménager ne sont pas fournis.