

BATIMENT A

Appartement type T4 duplex
A 31 - 2ème et 3ème étages

CESSON

zac du centre ville

3F Seine-et-Marne
Groupe ActionLogement



TABLEAU DES SURFACES

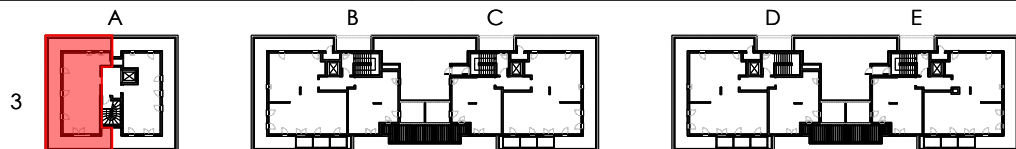
R+3	
Entrée	3,26m ²
Séjour / Cuisine	26,37m ²
Pl séjour	0,90m ²
Chambre 1	12,90m ²
Salle d'eau	3,12m ²
WC	1,97m ²
R+2	
Chambre 2	9,58m ²
Chambre 3	12,37m ²
Salle de bain	4,39m ²
Dégagement	10,99m ²
SURFACE TOTAL HABITABLE	85,85m²
Terrasse	46,28m ²
Balcon	3,22m ²

SURFACE EXTERIEURE TOTALE 49,50m²

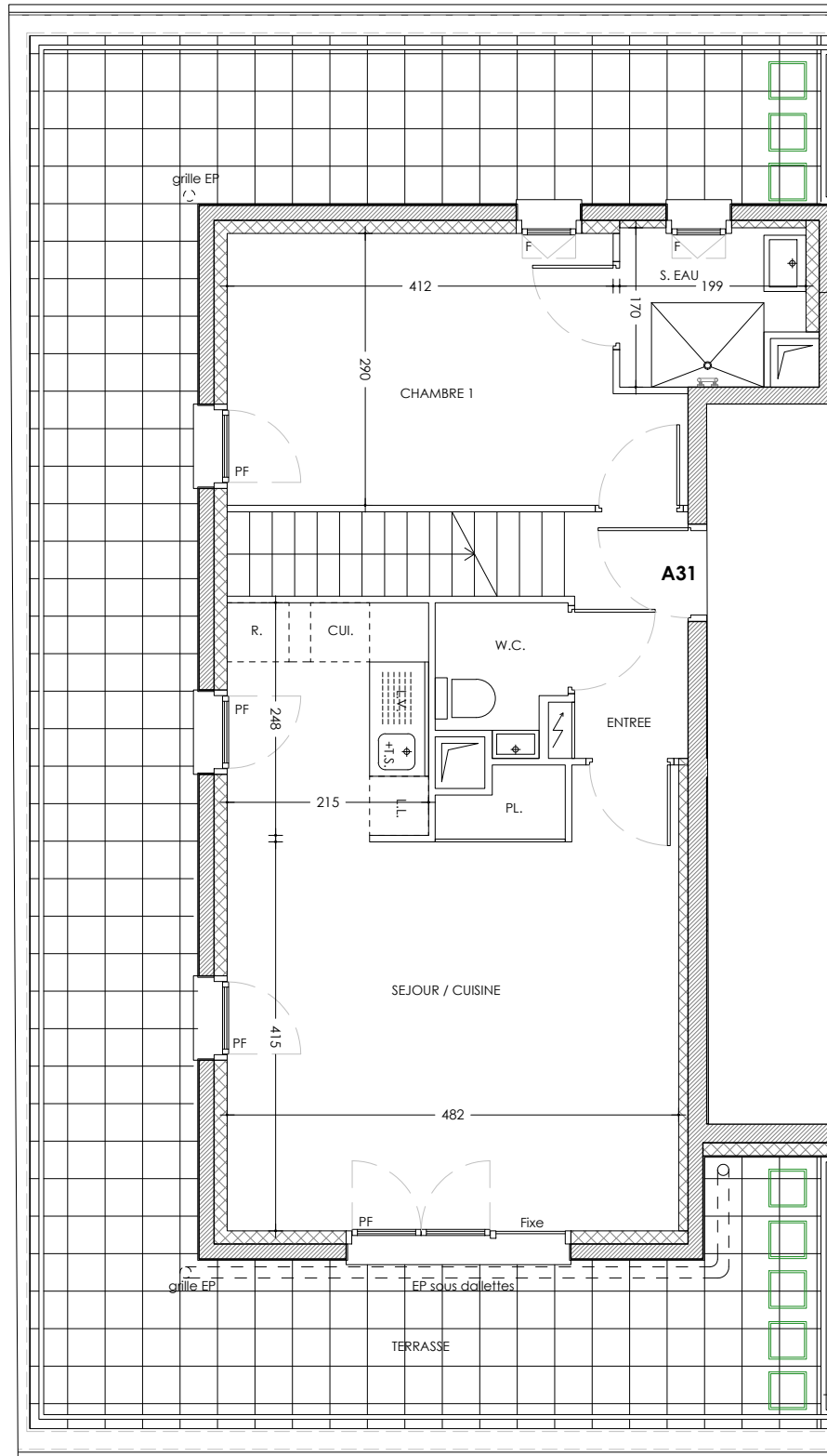
SURFACE TOTALE 135,35m²



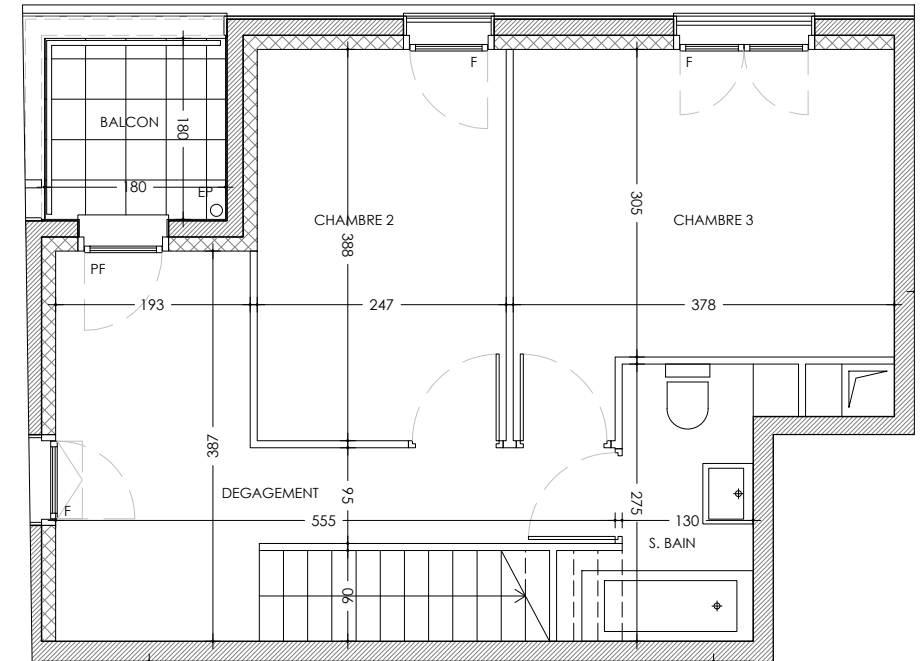
LOCALISATION



R+3



R+2



Hauteur sous plafond : 2m50 en étage / 2m70 minimum à rdc

LEGENDES

	Meuble évier 120 cm + emplacement Lave Vaisselle		LL emplacement Lave Linge		F : Fenêtre
	E.M. emplacement Equipement Electroménager		R. emplacement Réfrigérateur		PF : Porte-Fenêtre
	CUI. emplacement Cuisinière		emplacement Tableau Electrique		Fixe : Chassis Fixe

Date : 23-06-2022

Indice : 00

Echelle : graphique



NOTA : Le présent document exprime la figure et les dispositions générales de l'appartement. Des modifications sont susceptibles d'être apportées à ce plan en fonction des nécessités techniques ou réglementaires de la réalisation. Les surfaces habitables pourront varier en fonction d'impératifs techniques et d'épaisseur d'isolants. L'ensemble des soffites, retombées de poutre et volets roulants peuvent ne pas être indiqués sur les plans. Les cotes figurant sur le plan indiquent les plus grandes dimensions en longueur et en largeur. L'accès aux terrasses nécessite un emmarchement. Le mobilier et l'électroménager ne sont pas fournis.