

BATIMENT B

Appartement type T4
B32 - 3ème étage

CESSON

zac du centre ville



TABLEAU DES SURFACES

Entrée	6,01m ²
PI Entrée	1,00m ²
Séjour / Cuisine	34,26m ²
Chambre 1	13,71m ²
Chambre 2	10,56m ²
Chambre 3	11,00m ²
PI chambre 3	0,69m ²
Salle de bain	6,16m ²
Salle d'eau	2,56m ²
WC	1,33m ²

SURFACE TOTAL HABITABLE 87,28m²

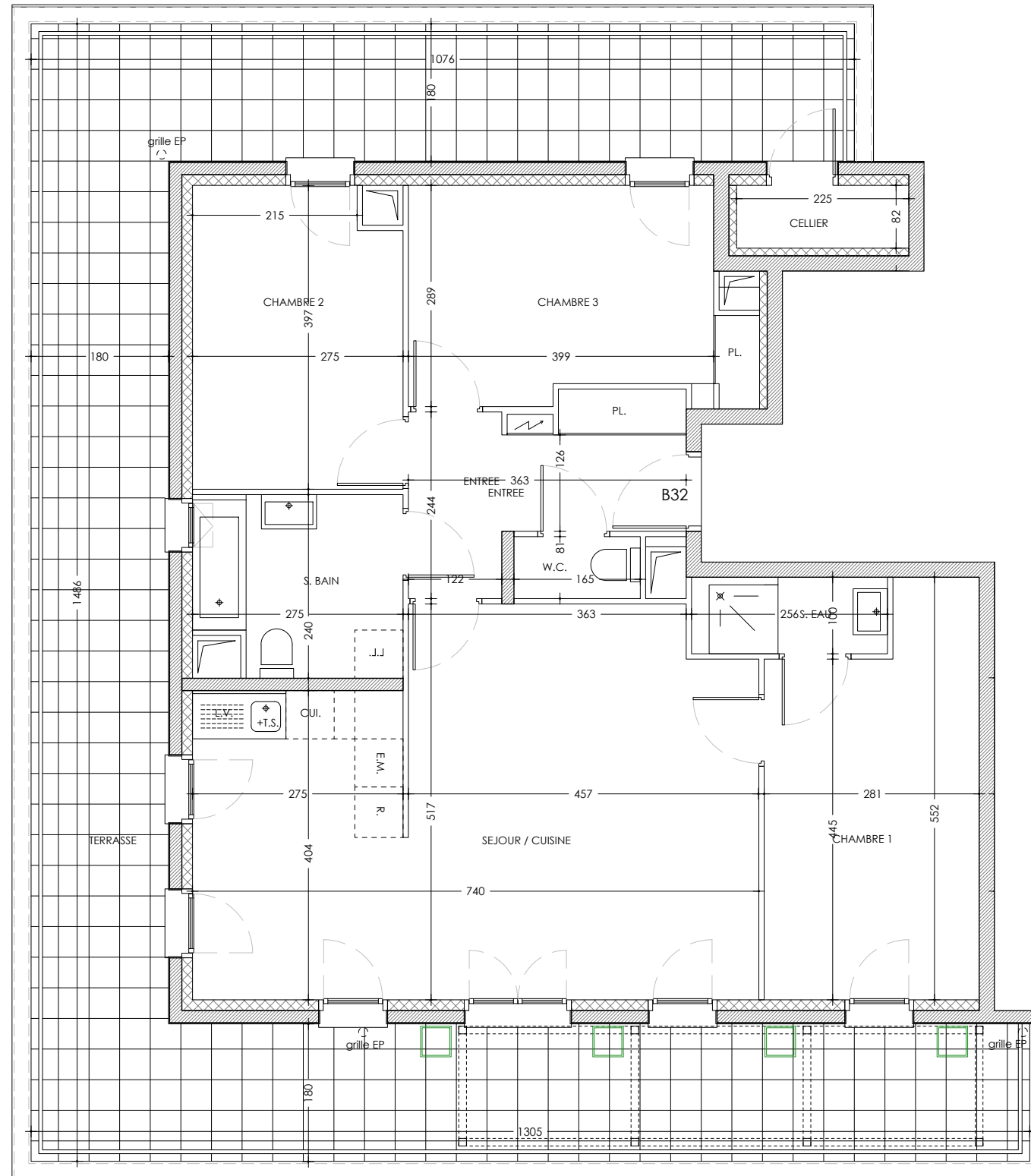
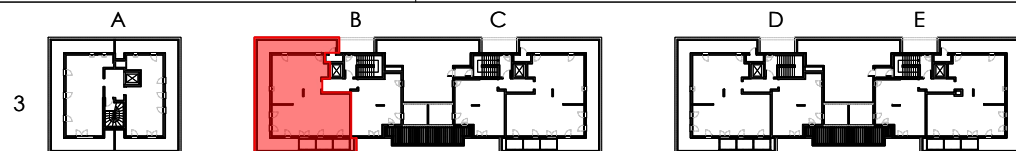
Terrasse 62,97m²
Cellier 1,84m²

SURFACE EXTERIEURE TOTALE 64,71m²

SURFACE TOTALE 151,99m²

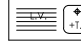

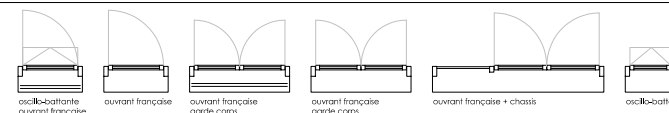

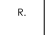

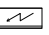


LOCALISATION



Hauteur sous plafond : 2m50 en étage / 2m70 minimum à rdc

LEGENDES

 Meuble évier 120 cm + emplacement Lave Vaisselle	 emplacement Lave Linge	
 emplacement Equipement Electroménager	 emplacement Réfrigérateur	
 emplacement Cuisinière	 emplacement Tableau Electrique	

F : Fenêtre PF : Porte-Fenêtre Fixe : Chassis Fixe

Date : 23-06-2022

Indice : 00

Echelle : graphique



NOTA : Le présent document exprime la figure et les dispositions générales de l'appartement. Des modifications sont susceptibles d'être apportées à ce plan en fonction des nécessités techniques ou réglementaires de la réalisation. Les surfaces habitables pourront varier en fonction d'impératifs techniques et d'épaisseur d'isolants. L'ensemble des soffites, retombées de poutre et volets roulants peuvent ne pas être indiqués sur les plans. Les cotes figurant sur le plan indiquent les plus grandes dimensions en longueur et en largeur. L'accès aux terrasses nécessite un emmarchement. Le mobilier et l'électroménager ne sont pas fournis.