

BATIMENT C

Appartement type T4
C03 - Rez de Chaussée

CESSON

zac du centre ville

3F Seine-et-Marne 
Groupe ActionLogement



TABLEAU DES SURFACES

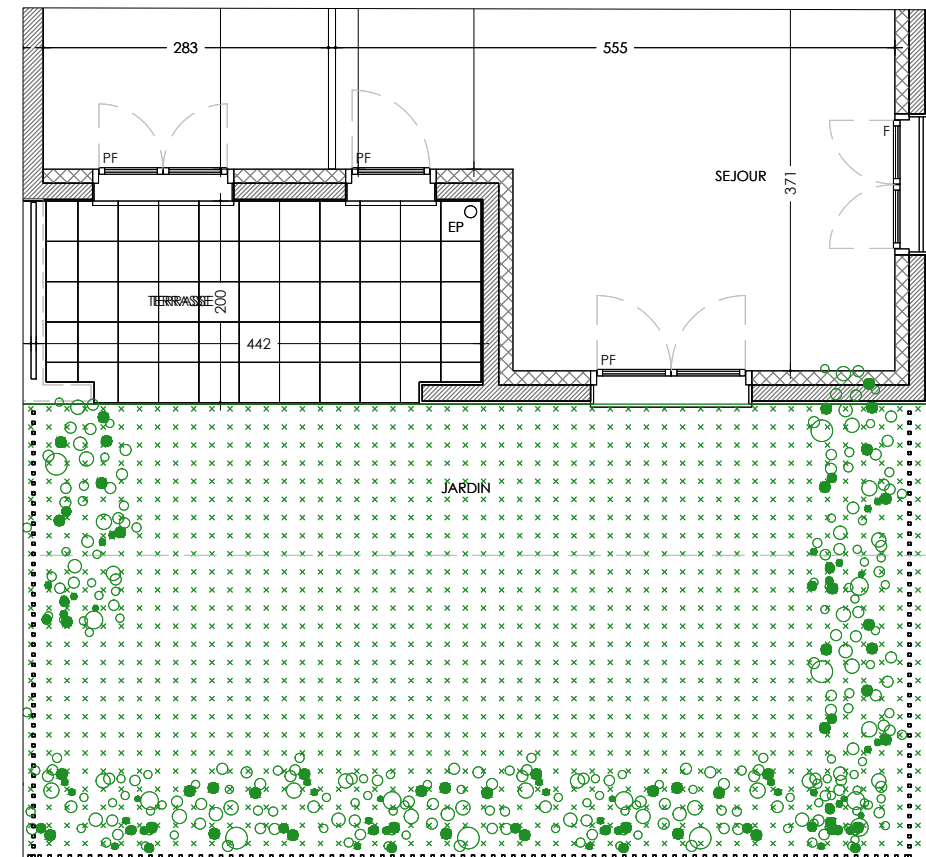
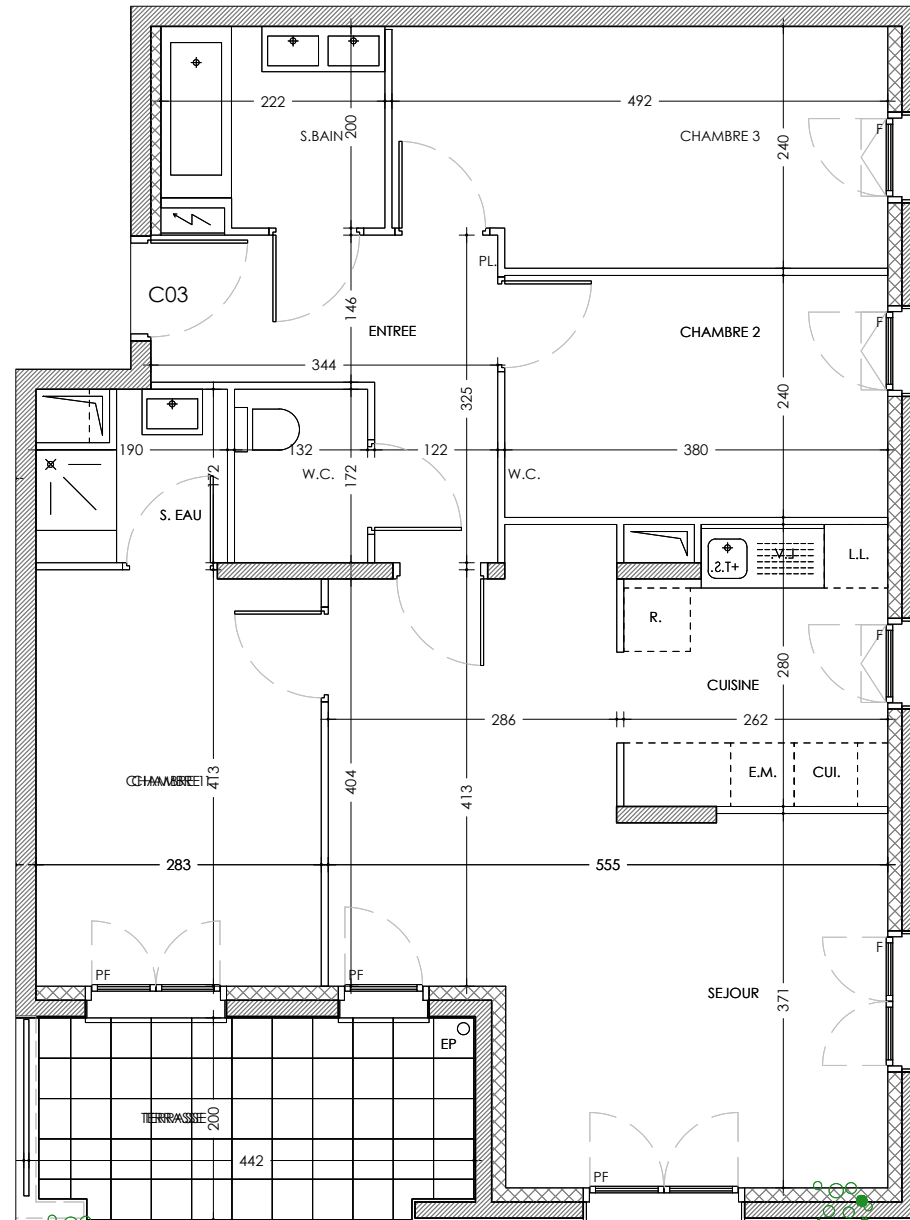
Entrée	7,20m ²
Séjour	24,25m ²
Cuisine	6,91m ²
Chambre 1	11,60m ²
Chambre 2	9,12m ²
Chambre 3	11,36m ²
Salle de bain	4,23m ²
Salle d'eau	2,79m ²
WC	2,27m ²

SURFACE TOTAL HABITABLE 79,73m²

Terrasse 8,46m²
Jardin 38,90m²

SURFACE EXTERIEURE TOTALE 47,36m²

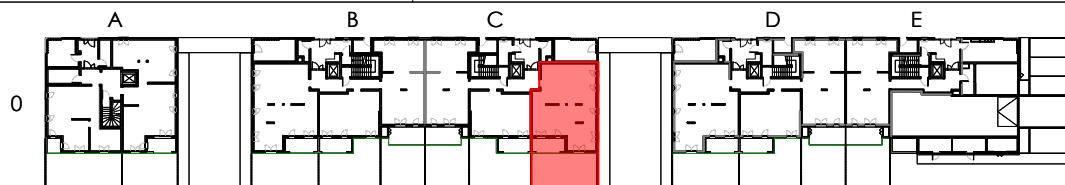
SURFACE TOTALE 127,09m²




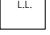
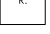
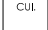



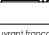
Hauteur sous plafond : 2m50 en étage / 2m70 minimum à rdc



LOCALISATION



LEGENDES

 E.M.	emplacement Equipement Electroménager	 LL.	emplacement Lave Linge	 R.	emplacement Réfrigérateur	 CUI.	emplacement Cuisinière	 E.L.L.	emplacement Lave Vaisselle	 F.	F : Fenêtre	 PF :	Porte-Fenêtre	 Fixe :	Chassis Fixe
--	---------------------------------------	---	------------------------	--	---------------------------	--	------------------------	--	----------------------------	--	-------------	--	---------------	--	--------------

Date : 23-06-2022

Indice : 00

Echelle : graphique



NOTA : Le présent document exprime la figure et les dispositions générales de l'appartement. Des modifications sont susceptibles d'être apportées à ce plan en fonction des nécessités techniques ou réglementaires de la réalisation. Les surfaces habitables pourront varier en fonction d'impératifs techniques et d'épaisseur d'isolants. L'ensemble des soffites, retombées de poutre et volets roulants peuvent ne pas être indiqués sur les plans. Les cotes figurant sur le plan indiquent les plus grandes dimensions en longueur et en largeur. L'accès aux terrasses nécessite un emmarchement. Le mobilier et l'électroménager ne sont pas fournis.