

BATIMENT E

Appartement type T4  
E31 - 3ème étage

# CESSON

zac du centre ville

**3F Seine-et-Marne**  
Groupe ActionLogement



### TABLEAU DES SURFACES

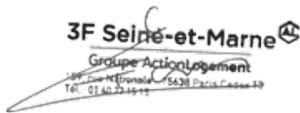
Entrée	5,92m <sup>2</sup>
PI Entrée	0,97m <sup>2</sup>
Séjour / Cuisine	33,11m <sup>2</sup>
PL séjour	0,32m <sup>2</sup>
Chambre 1	13,71m <sup>2</sup>
Chambre 2	10,56m <sup>2</sup>
Chambre 3	11,00m <sup>2</sup>
PI chambre 3	0,69m <sup>2</sup>
Salle de bain	6,16m <sup>2</sup>
Salle d'eau	2,43m <sup>2</sup>
WC	1,47m <sup>2</sup>

**SURFACE TOTAL HABITABLE 86,34m<sup>2</sup>**

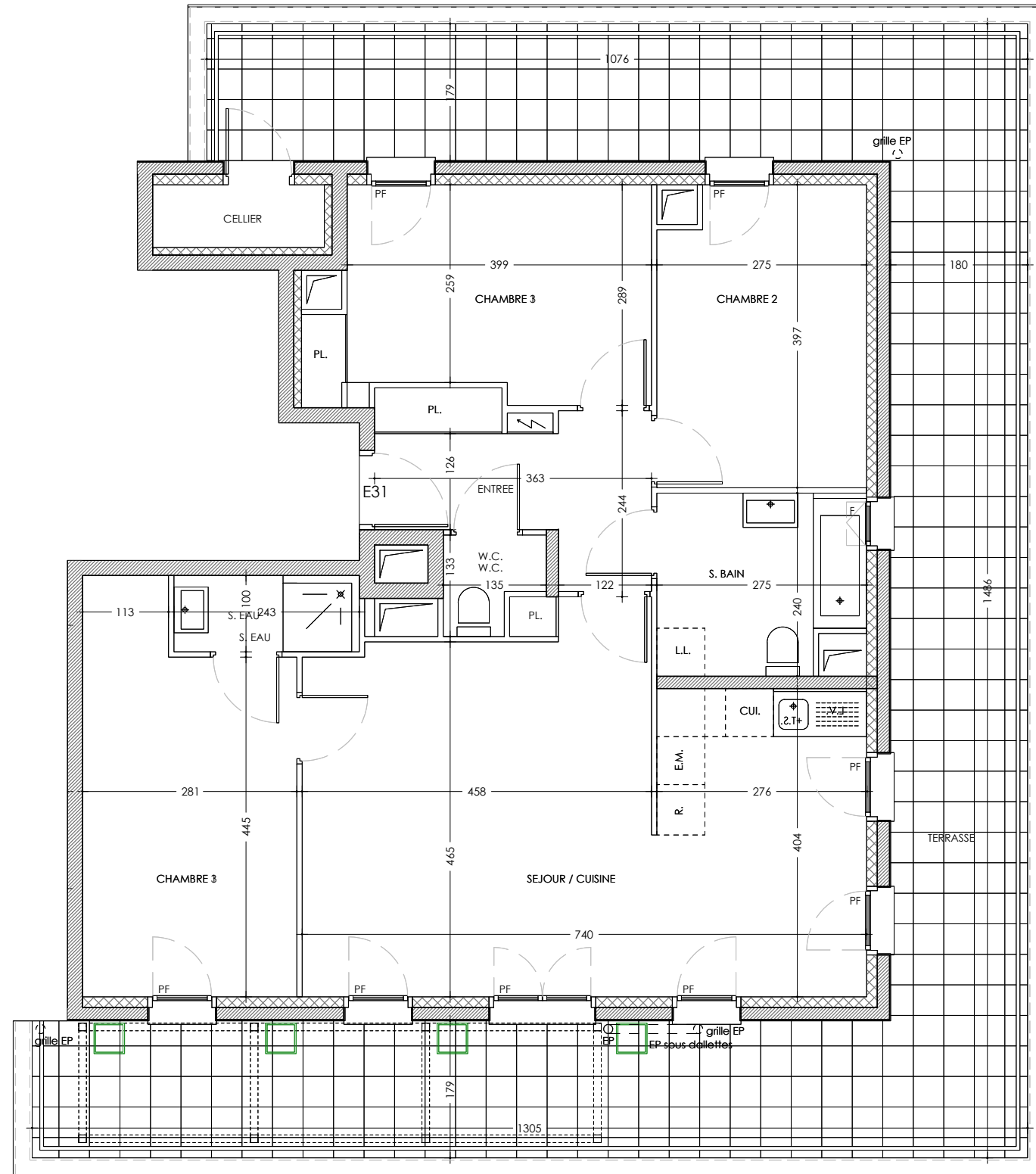
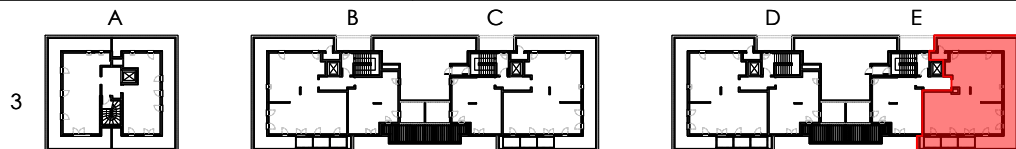
Terrasse	62,97m <sup>2</sup>
Cellier	1,84m <sup>2</sup>

**SURFACE EXTERIEURE TOTALE 64,71m<sup>2</sup>**

**SURFACE TOTALE 151,05m<sup>2</sup>**



### LOCALISATION



Hauteur sous plafond : 2m50 en étage / 2m70 minimum à rdc

### LEGENDES

	Meuble évier 120 cm + emplacement Lave Vaisselle		LL. emplacement Lave Linge		F : Fenêtre
	E.M. emplacement Equipement Electroménager		R. emplacement Réfrigérateur		PF : Porte-Fenêtre
	CUI. emplacement Cuisinière		emplacement Tableau Electrique		Fixe : Chassis Fixe

Date : 23-06-2022

Indice : 00

Echelle : graphique



NOTA : Le présent document exprime la figure et les dispositions générales de l'appartement. Des modifications sont susceptibles d'être apportées à ce plan en fonction des nécessités techniques ou réglementaires de la réalisation. Les surfaces habitables pourront varier en fonction d'impératifs techniques et d'épaisseur d'isolants. L'ensemble des soffites, retombées de poutre et volets roulants peuvent ne pas être indiqués sur les plans. Les cotes figurant sur le plan indiquent les plus grandes dimensions en longueur et en largeur. L'accès aux terrasses nécessite un emmarchement. Le mobilier et l'électroménager ne sont pas fournis.